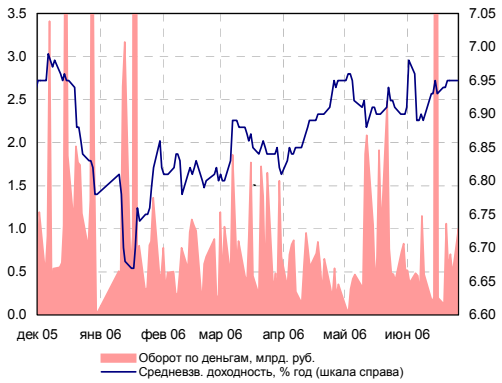
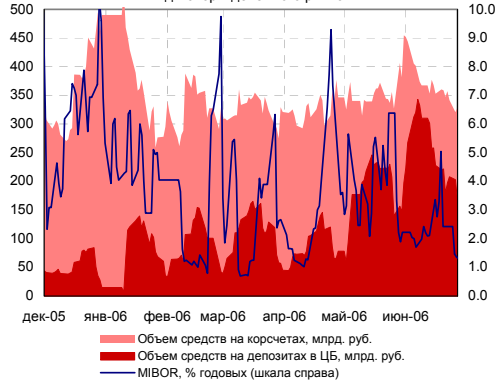


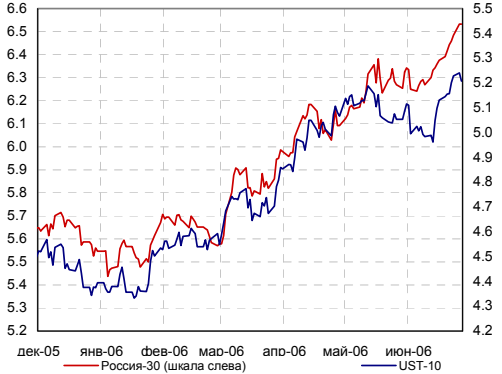
Индикаторы рынка ГКО-ОФЗ



Индикаторы денежного рынка



Доходности России-30 и UST-10



Доходности облигаций Газпрома и Москвы



ИНДИКАТОРЫ ДОЛГОВОГО РЫНКА

Индексы	Значение	Изм-е	Выпуск	Покупка	Продажа	Изм-е	УТМ, %	
RUB/USD	27.03	-0.0687	ОФЗ 25057	103.50	103.57	-0.12	6.45	
EUR/USD	1.2572	-0.0004	ОФЗ 25058	100.40	100.50	-0.08	6.21	
MIBOR, %	4.96	-0.32	ОФЗ 46020	99.05	99.20	-0.32	7.09	
ОСТАТКИ НА К/С В ЦБ, МЛРД. РУБ.	328.5	7.9	МГор44-об	107.70	108.10	-0.20	7.24	
НЕФТЬ (URALS)	66.46	1.41	Мос.обл.6в	105.26	105.47	-0.55	7.83	
ЗОЛОТО	581.4	-3.55	Мос.обл.5в	106.40	107.80	-0.30	7.58	
EMBI+	359.82	-0.43	НижгорОбл2	103.90	104.20	-0.40	7.66	
EMBI+ СПРЕД	234	2	ГАЗПРОМ А4	101.78	101.90	-1.50	7.75	
EMBI+RUSSIA	409.82	-0.36	НГК ИТЕРА	101.00	101.20	-0.19	9.11	
EMBI+RUSSIA СПРЕД	127	0	ГлМосСтр-2	100.00	100.45	0.00	11.70	
MICEX RCBI	100.68	-0.10%	ЮТК-03 об.	100.87	100.98	-0.05	10.36	
MICEX ОБЪЕМЫ, МЛН. РУБ.	БИРЖА	РПС	РЕПО	РОССИЯ 30	105.25	105.38	0.00	6.53
КОРПОРАТИВНЫЕ	1012.58	6860.65	8563.48	UST 10	99.39	99.44	0.25	5.20
МУНИЦИПАЛЬНЫЕ	1009.23	2423.13	4677.32	ГАЗПРОМ 13	111.50	0.00	-0.12	7.23
ГОСУДАРСТВЕННЫЕ	789.84			БАНК МОСКВЫ 09	101.30	101.87	-0.05	7.79

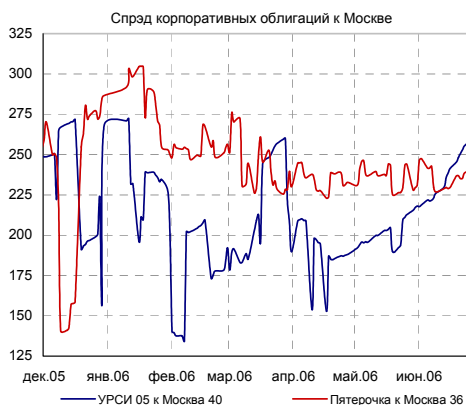
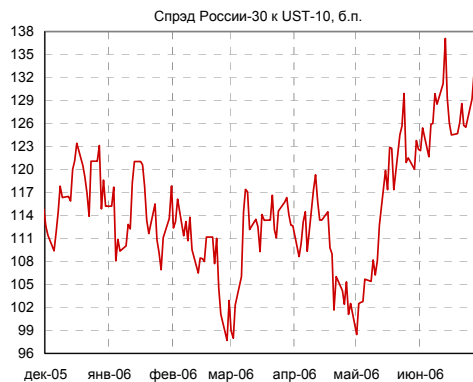
ВНУТРЕННИЙ ДОЛГОВОЙ РЫНОК

► **Вчера** падение котировок на внутреннем долговом рынке усилилось. Основной удар приняли на себя длинные бумаги эмитентов 1-го эшелона, а также выпуски Москвы и Московской области. Газпром-А4 упал на 1,5%, доходность к погашению выросла до 7,75% (+49 б.п.) Газпром-А6, лидер активности корпоративного сектора, потерял 0,45%, доходность к погашению по цене закрытия составила 7,54% (+17 б.п.) Доходность к погашению 43-го московского выпуска (-0,88%) выросла на 48 б.п. до 5,56% годовых. Однако агрессивные продажи по-прежнему не носят массовый характер. Большинство бумаг снизились в цене незначительно, а отдельные выпуски заметно выросли. Доходность к оферте исполнением в декабре 2006 года 2-го выпуска СМАРТС упала на 170 б.п. до 12,56% годовых. Напомним, что возможное поглощение компании шведским холдингом Tele2 делает бумаги СМАРТС привлекательными для покупки.

► Основная причина снижения котировок прежняя – высокие ставки на МБК (4,5-6%) при негативной конъюнктуре внешнего долгового рынка. Находясь под гнетом неопределенности относительно дальнейшей политики ФРС и одновременно потеряв поддержку со стороны денежного и валютного рынков, рублевые бумаги продолжили падение. Относительно стабильным выглядел государственный сектор. Здесь большинство бумаг торговались в небольшом минусе очень близко к текущим уровням. По нашим оценкам капитализация корпоративного сектора снизилась на 0,04%, муниципального – на 0,17%. Капитализация государственного сектора упала на 0,04%.

► Груз неопределенности относительно дальнейшей политики ФРС до самого оглашения итогов заседания FOMC продолжает оказывать давление на котировки. Вместе с тем в среднесрочном периоде факторы поддержки по-прежнему в силе. Рублевая ликвидность остается достаточно высокой, несмотря на период налоговых платежей. С началом нового месяца ставки на МБК вновь пойдут вниз, а остатки на корреспондентских и депозитных счетах начнут расти. Ожидания укрепления курса рубля в последнее время еще больше усилились. Переломным пунктом станет заседание ФРС, которое в первую очередь снимет с рынка гнет неопределенности.

ВНЕШНИЕ ДОЛГОВЫЕ РЫНКИ



Корпоративный сегмент

Лидеры оборотов

	Обороты, млн. руб. (Биржа + РПС)	Изменение стоимости, %	
ГАЗПРОМ А6	782.38	-0.45	↓
ГАЗПРОМ А4	647.91	-1.50	↓
РЖД-05обл	592.47	0.10	↑
ФСК ЕЭС-03	552.75	-0.10	↓
СМАРТС 02	443.53	0.75	↑
РЖД-07обл	379.56	0.00	↑
КОПЕЙКА 02	309.24	-0.10	↓
ЛСР 01 обл	251.50	0.05	↑
ПромТр01об	229.06	-0.02	↓
АИЖК 5об	197.53	-0.15	↓

Лидеры роста/падения

Рост, %		Падение, %
3.21	СЗТелек2об	
1.68	УралСвзИн6	
1.23	ЦНТ-01 обл	
0.76	Лукойл2обл	
0.75	СМАРТС 02	
	НОМОС 6в	-1.89
	ВинапИнв-1	-1.55
	ГАЗПРОМ А4	-1.50
	ПраймДон-1	-1.20
	Татэнерго1	-1.19

► **Us-treasuries.** На внешнем долговом рынке относительная стабильность сменилась ростом котировок вопреки достаточно сильным данным по строительному рынку и Consumer Confidence. С утра 2-хлетние облигации торгуются на уровне 5,23% годовых (-2 б.п.), 5-летние — 5,19% (-2 б.п.) Доходности 10-летних us-treasuries составляют 5,20% (-3 б.п.), 30-летних — 5,23% (-4 б.п.) Сегодня 1-й день заседания FOMC, которое, как надеются участники рынка, сможет прояснить позицию ФРС относительно дальнейшего повышения учетной ставки.

► Падение еврооблигаций emerging markets значительно замедлилось. Прекратилось обвальное падение Турции и ЮАР, спрэды которых за последние несколько дней расширились в день как минимум на 10 б.п. По итогам дня EMBI+ снизился на 0,12%, EMBI+ спрэд расширился на 6 б.п. до 238 б.п. EMBI+ Russia вырос на 0,11%, EMBI+ Russia спрэд расширился на 3 б.п. до 130 б.п. Доходность еврооблигаций «Россия-30» по цене закрытия составила 6,54%, спрэд к UST-10 - 134 б.п.

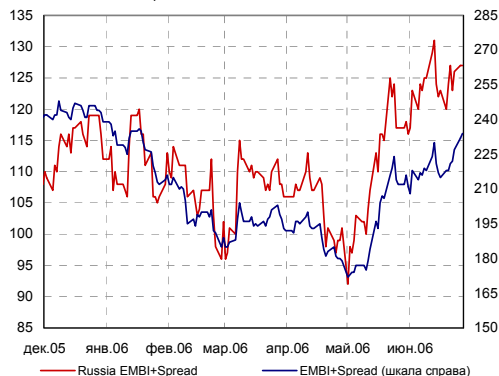
► Основным событием этой недели станет заседание Комитета по открытым рынкам США. В центре внимания рынков будет официальный пресс-релиз, содержание которого задаст направление рынку до начала августа, следующего заседания ФРС. Учитывая многочисленные «антиинфляционные» высказывания представителей федерального резерва, начиная с председателя Бена Бернанке, и декларируемую политику, направленную на информационную прозрачность, смягчение тона пресс-релиза было бы слишком неожиданным поворотом.

Вместе с тем весьма вероятным представляется вариант, в котором ФРС оставит формулировки практически неизменными. Тот факт, что темпы роста становятся более умеренными, вероятно, будет отмечен. Основной же интерес представляют комментарии по инфляции. На майском заседании было указано, что дальнейшее ужесточение монетарной политики все еще может понадобиться для борьбы с инфляционными рисками. При этом Комитет подчеркнул, что степень и время какого-либо ужесточения будут в значительной мере зависеть от поступающих экономических данных. Подобная формулировка была весьма удобна тогда, и она также удобна сейчас, так как развязывает руки ФРС для любых дальнейших действий. В этом случае вплоть до августа рынок ждет достойное продолжение ситуации, которую можно было наблюдать с течение последних полутора месяцев — нервные волатильные торги и резкая реакция на макростатистику США.

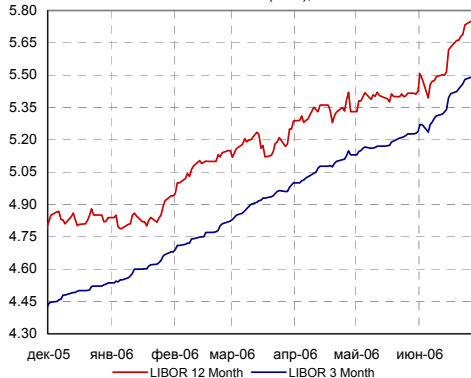
МИРОВАЯ ЭКОНОМИКА

► По сообщению агентства Bloomberg, крупнейший в мире фонд, инвестирующий средства в emerging markets, Pacific Investment Management Co. (PIMCO) прогнозирует рост цен корпоративных и государственных облигаций стран с развивающейся экономикой, номинированных в национальных валютах. Соруководитель отдела emerging markets Pimco Куртис Мьюборн отметил, что в 2005 году впервые суммарный объем ВВП стран БРИК превысил показатель Японии, второй по величине экономики мира. В среднем рост экономик развивающихся стран составляет 7% в год против 3% у развитых стран. Ускорение экономического развития должно служить базой для расширения рынков fixed income. Размещения корпоративных облигаций и номинированных в нацвалюте госбумаг позволят инвесторам покупать активы emerging markets на фоне сокращения выпуска евробондов. Суммарный объем размещений корпоративных эмитентов в прошлом году впервые превысил продажи государственных бумаг и, по прогнозам Pimco, эта ситуация повторится в 2006 году. К настоящему моменту компании выпустили облигации на сумму \$41 млрд., по итогам года этот показатель может достичь \$65 млрд.

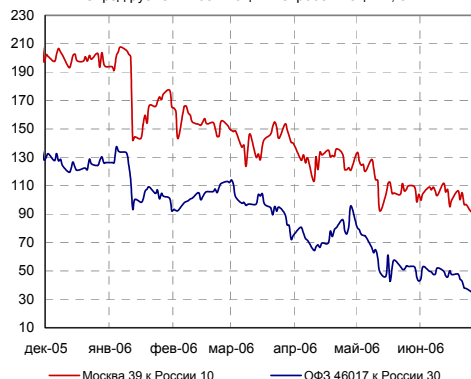
Спряды EMBI+ и EMBI+Россия, б.п.



Ставки LIBOR (USD), %



Спряд рублевых облигаций к еврооблигациям, б.п.



ИТОГИ РАЗМЕЩЕНИЙ

► **Группа Агроком.** Ставка 1-го купона дебютного выпуска ООО «Группа Агроком» утверждена в размере 10,75% годовых, что соответствует доходности к годовой оферте в размере 11,04% годовых. Организатором займа выступает Банк Москвы.

НОВОСТИ ДОЛГОВОГО РЫНКА

► **МОЭСК.** Размещение дебютного выпуска облигаций ОАО "Московская областная электросетевая компания" запланировано на июль 2006 года. Срок обращения – 5 лет.

► **Кристалл ГРОСС.** ООО "ГК Заводы Гросс" приняло решение о размещении 1-й серии облигаций объемом 1 млрд. руб.

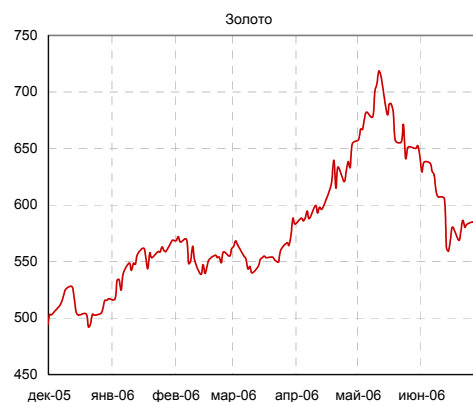
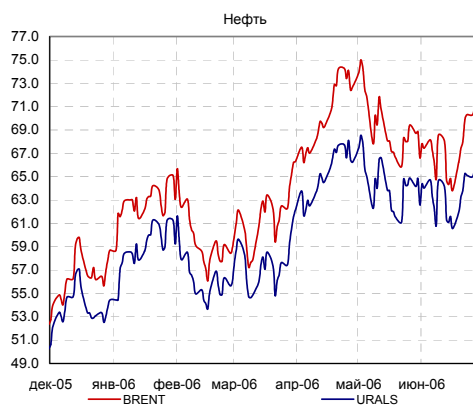
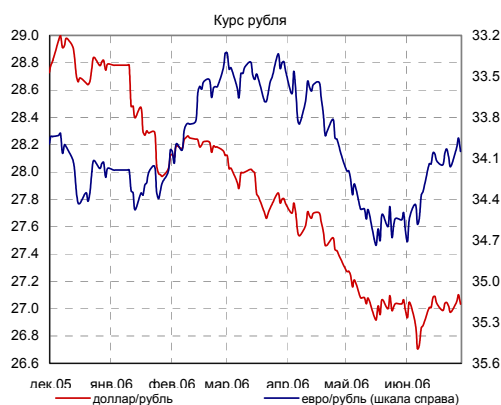
► **Диксис Трейдинг.** Дата размещения 1-й серии облигаций ООО «Диксис Трейдинг» перенесена на неопределенный срок. Ранее размещение было запланировано на 29 июня 2006 года. Планируемый объем выпуска 1,8 млрд. руб.

► **Регистрация выпусков.** ФСФР на заседании 27 июня 2006 г. было принято решение зарегистрировать следующие выпуски облигаций:

- облигации 2-й серии ОАО «Агентство по ипотечному жилищному кредитованию Кемеровской области» с объемом выпуска 1,0 млрд. руб.;

- облигации 1-й серии ООО «Имплозия-Финанс» с объемом выпуска 300 млн. руб.;

а также возобновить эмиссию и зарегистрировать выпуск и проспект облигации 2-й серии ОАО «ПАВА» с объемом выпуска 1,0 млрд. руб.



КАЛЕНДАРЬ СОБЫТИЙ НА ДОЛГОВОМ РЫНКЕ

СЕГОДНЯ	Уплата налога на прибыль
СЕГОДНЯ	Очередное заседание комиссии FOMC. Рассмотрение вопроса об изменении учетной ставки
4 июл 06	Выходной день в США (День Независимости)
7 июл 06	Начало саммита "G-8" в Санкт-Петербурге (продлится до 13.07.2006)

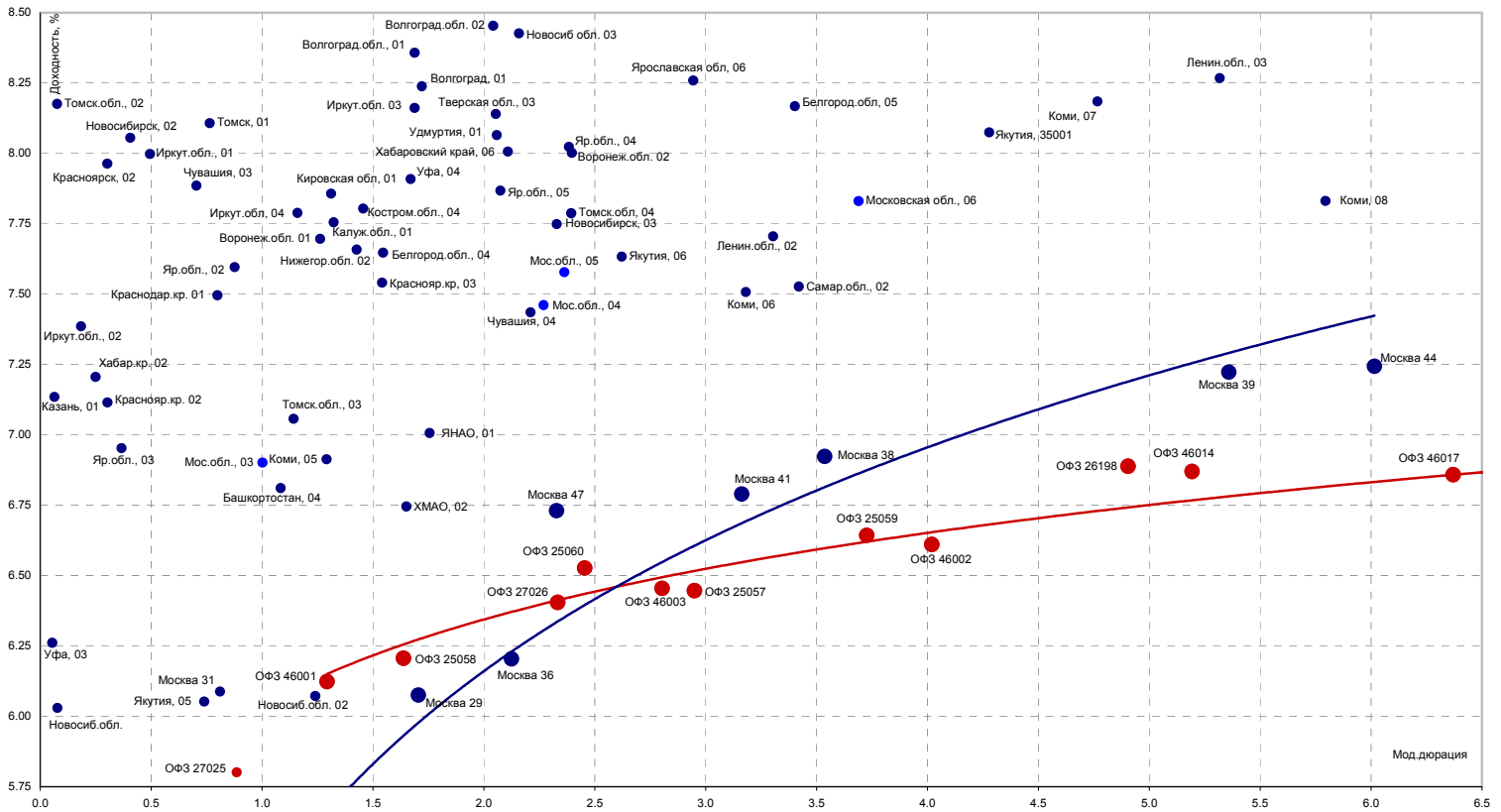
КАЛЕНДАРЬ ПЕРВИЧНОГО РЫНКА

Дата	Эмитент, серия выпуска	Объем, млн.	Срок обращения
СЕГОДНЯ			
29 июн 06	Тульская область, 31001	1 500	3 года
3 июн 06	Абсолют банк, 02	1 000	2 года
4 июл 06	Золото Селигдара, 01	300	5 лет
4 июл 06	Аптечная сеть 36,6, 01	3 000	3 года/ 2 года
6 июл 06	УБРИР-финанс, 02	1 000	3 года

СТАТИСТИКА США

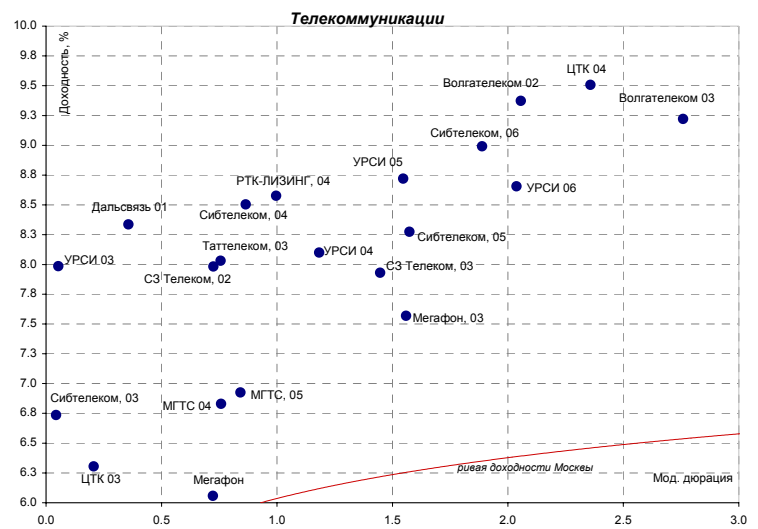
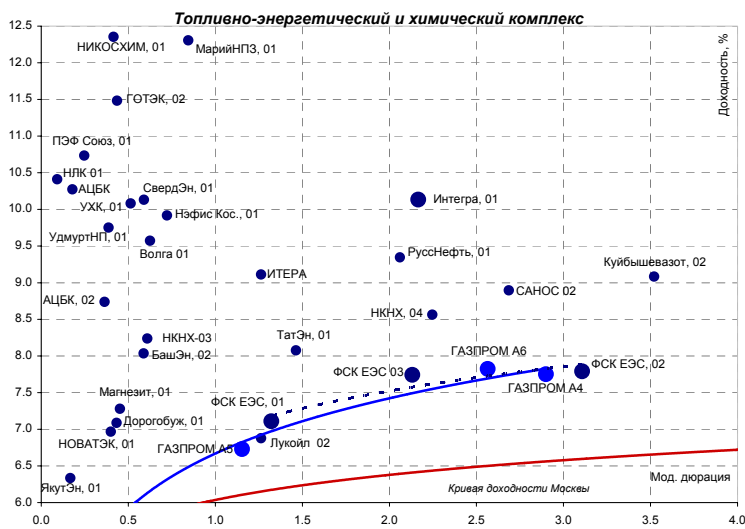
Дата	Показатель	Посл. период	Ожидаемое значение	Прошрое значение	Фактическое значение
14 июн 06	Инфляция, без учета цен на энергоносители и продовольствие (core CPI)	май.06	0.20%	0.30%	0.30%
15 июн 06	Счет движения капитала (Capital Net Flow), млрд. долл.	апр.06		70.40	46.7
15 июн 06	Индекс промышленного производства	май.06	0.20%	0.80%	-0.10%
16 июн 06	Дефицит счета текущих операций (Current-account deficit), сальдо	1кв. 05	222.00	224.88	208.70
26 июн 06	Статистика продаж новых домов (New Home sales), %	май.06	1 150.0	1 180.0	1 234.0
27 июн 06	Индекс потребительской уверенности (Consumer confidence index)	июн.06	103.50	104.70	105.70
СЕГОДНЯ					
29 июн 06	Финальная оценка ВВП (GDP-final)	1 кв.06	5.50%	5.30%	
29 июн 06	Прибыли корпораций (revised)	1 кв.06			
30 июн 06	Индекс потребительских расходов (PCE core)	май.06		0.20%	
7 июл 06	Статистика рынка труда - Число новых рабочих мест (Non-farm payrolls)	июн.06		75 000	
7 июл 06	Статистика рынка труда - Уровень безработицы (Unemployment)	июн.06		4.60%	

Кривая доходности субфедеральных и муниципальных облигаций



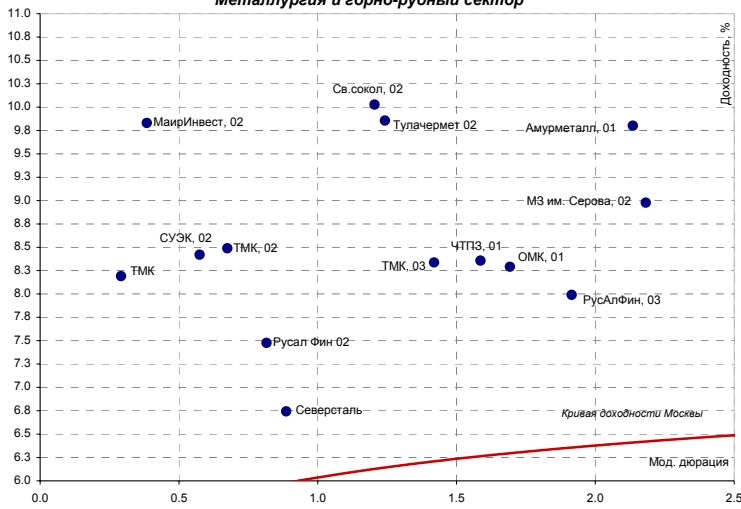
Источники: REUTERS, расчеты Банка Москвы

Кривые доходностей корпоративных облигаций

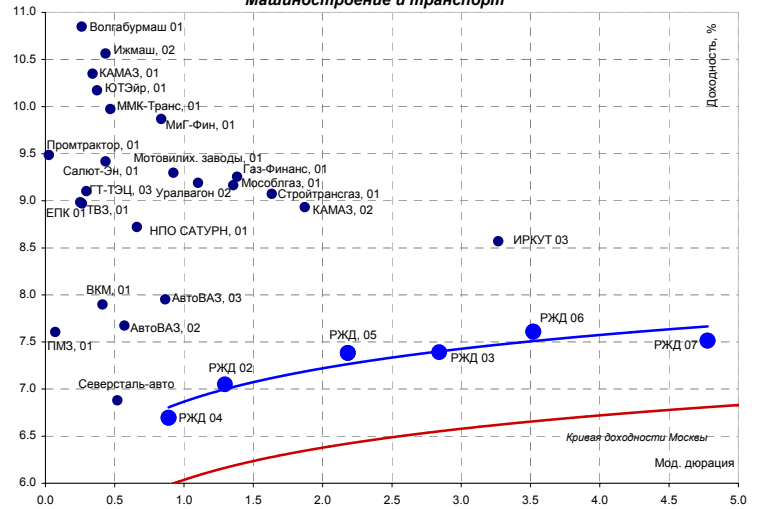


Источники: REUTERS, расчеты Банка Москвы

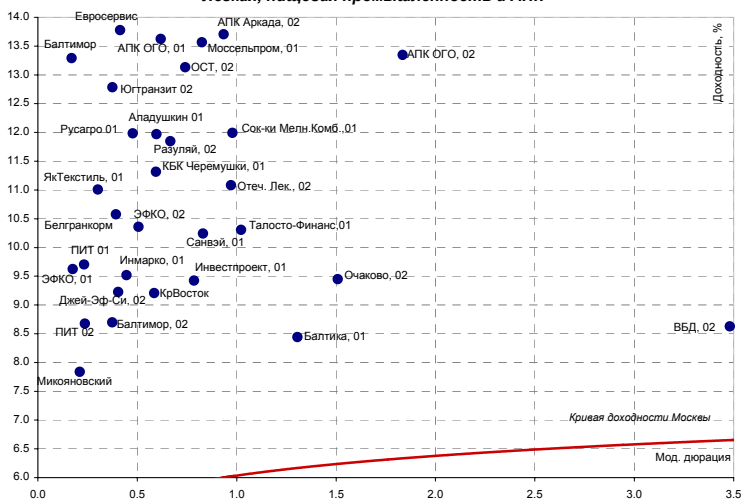
Металлургия и горно-рудный сектор



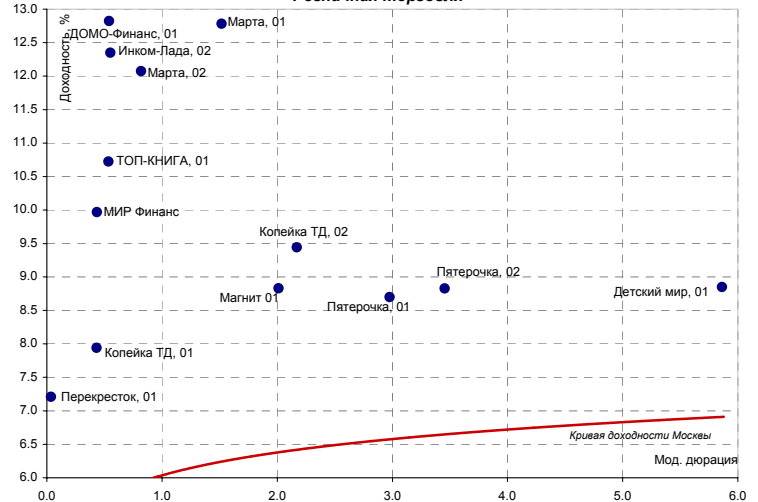
Машиностроение и транспорт



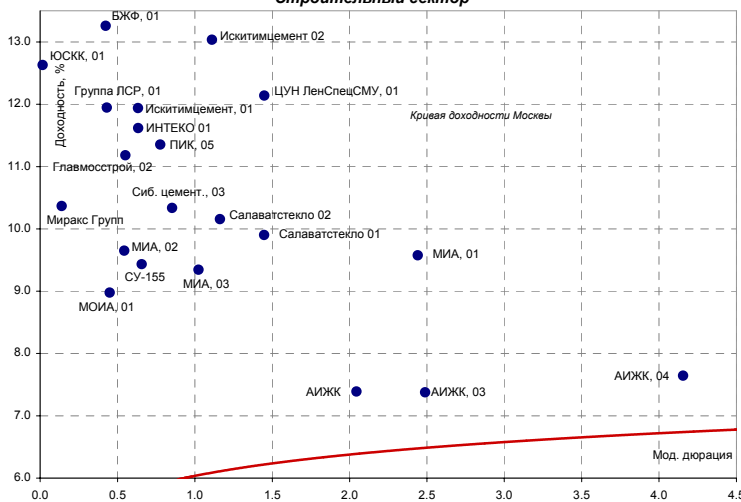
Легкая, пищевая промышленность и АПК



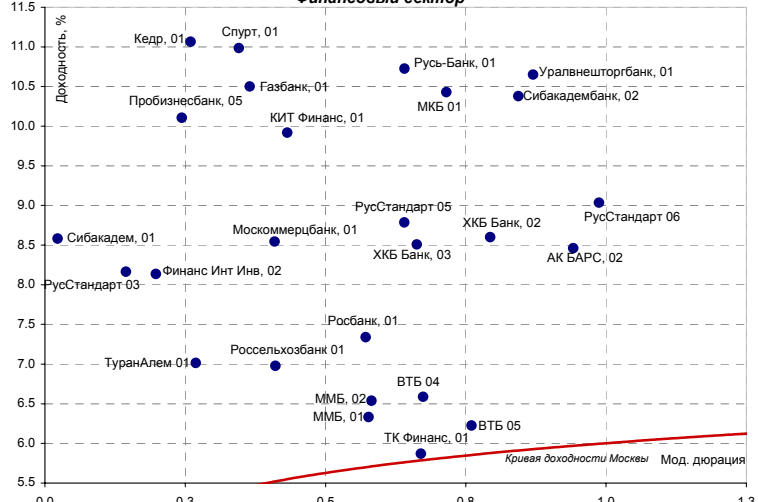
Розничная торговля



Строительный сектор

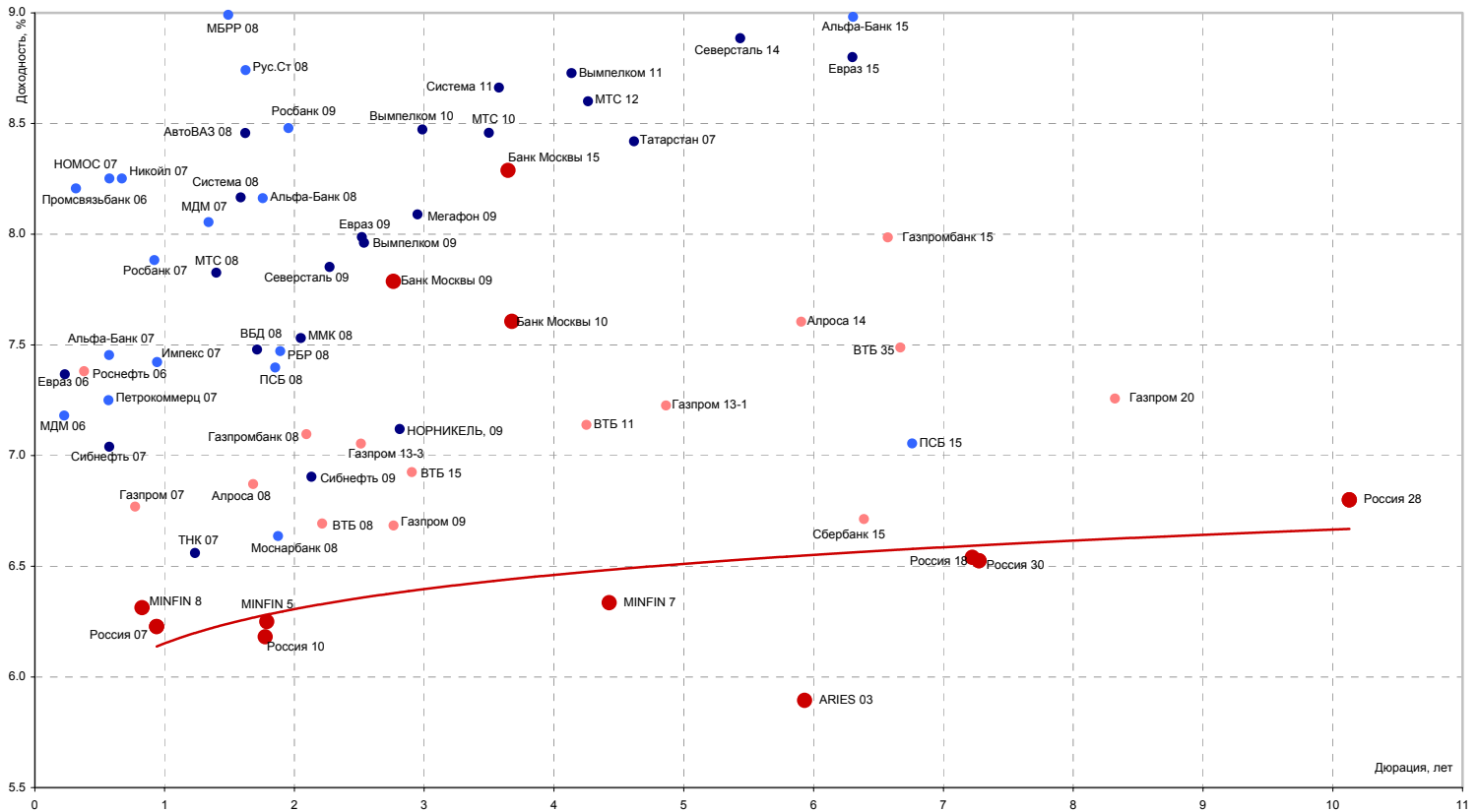


Финансовый сектор

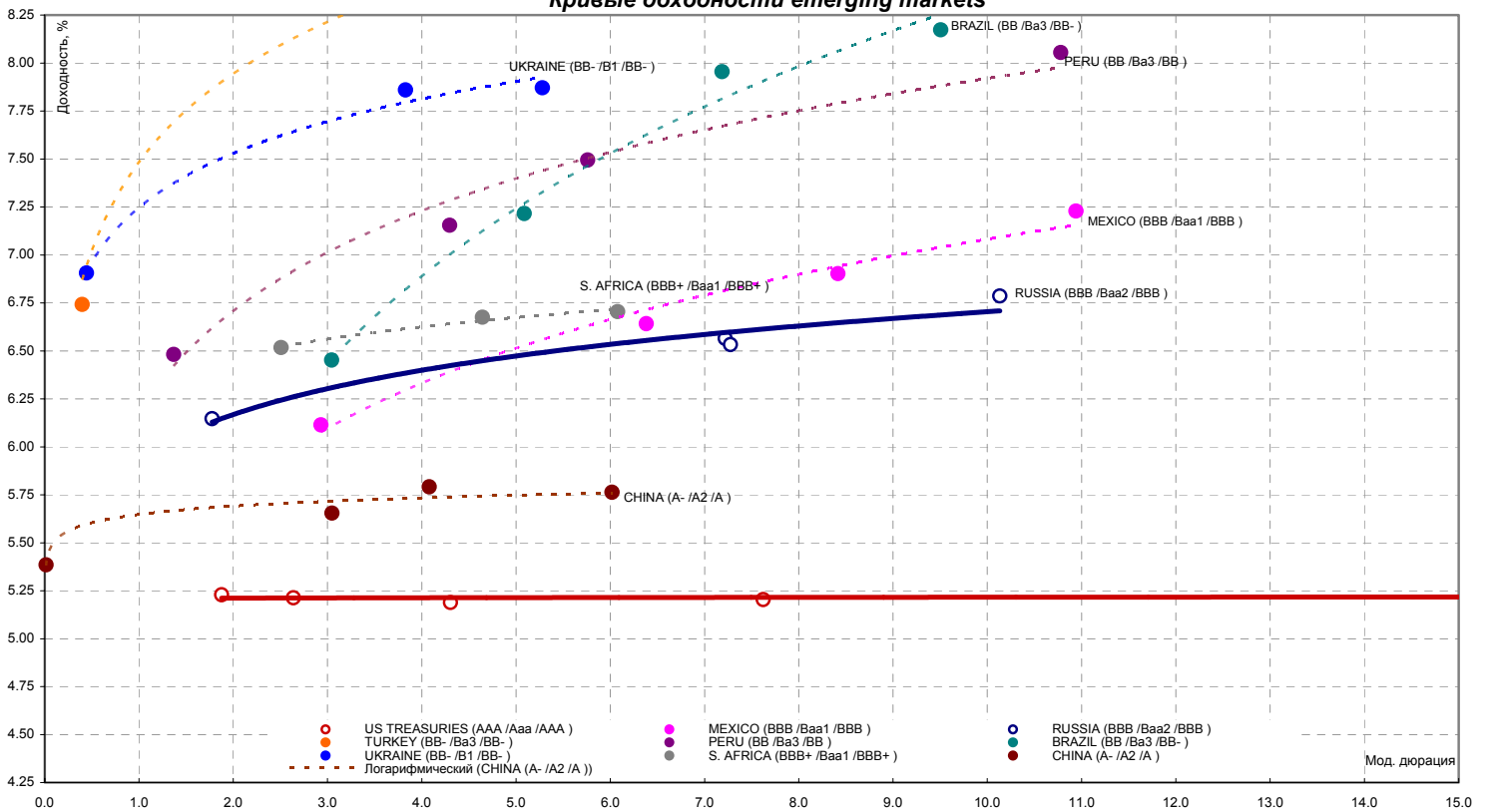


Источники: REUTERS, расчеты Банка Москвы

Кривая доходности российских еврооблигаций



Кривые доходности emerging markets



Источники: REUTERS

ЭМИТЕНТЫ	ОБЪЕМЫ		ПОГАШЕНИЕ/ ВЫКУП			ЦЕНА		ИЗМЕНЕНИЕ,%			ДОХОДНОСТЬ,%			ДЮРАЦИЯ			
	Оборот млн. руб.	Объем, млн. руб.	Купон,%	Погашение	Оферта	Дней до погашения	Покупка	Продажа	день	неделя	месяц	НКД	Текущая	К погаш.	К оферте	Дюр. лет.	Мод. дюр
Итоги торгов государственными облигациями																	
ОБР 02	20.0	-	-	23.06.09	15.09.06	1092	98.92	0.00	0.00	0.00	0.52	-	-	0.36	5.10	0.22	0.21
ОБР 03	19.6	-	-	22.09.09	15.12.06	1183	97.55	97.72	0.15	-0.02	0.50	-	-	0.73	5.18	0.47	0.45
ОФЗ 25057	38.5	40817	7.40	20.01.10	-	1303	103.50	103.57	-0.11	-0.05	-0.62	12.57	7.15	6.45	-	3.14	2.95
ОФЗ 25058	10.1	40655	6.30	30.04.08	-	673	100.40	100.50	-0.08	-0.02	0.46	9.49	6.27	6.21	-	1.74	1.64
ОФЗ 25059	70.6	8985	6.10	19.01.11	-	1667	98.30	98.49	-0.04	0.00	0.11	10.36	6.19	6.64	-	3.97	3.73
ОФЗ 25060	1.0	14898	5.80	29.04.09	-	1037	98.54	98.70	-0.18	0.15	0.46	8.74	5.89	6.53	-	2.62	2.45
ОФЗ 26198	42.2	42117	6.00	02.11.12	-	2320	95.51	95.65	-0.07	-0.01	0.35	38.63	6.28	6.89	-	5.24	4.90
ОФЗ 27019	0.0	8800	10.00	18.07.07	-	386	0.00	0.00	0.00	0.00	-0.66	43.84	9.57	5.68	-	0.99	0.94
ОФЗ 27020	0.0	8800	10.00	08.08.07	-	407	0.00	0.00	0.00	0.00	-0.19	38.08	9.54	5.57	-	1.05	0.99
ОФЗ 27025	8.1	25806	7.00	13.06.07	-	351	100.75	100.85	-0.24	0.20	-0.15	2.49	6.95	5.80	-	0.94	0.89
ОФЗ 27026	0.0	16000	7.50	11.03.09	-	988	0.00	102.70	0.00	-0.10	-0.69	2.67	7.41	6.40	-	2.48	2.33
ОФЗ 45001	0.0	18904	10.00	15.11.06	-	141	0.00	102.80	0.00	-0.25	0.00	2.81	9.79	4.55	-	0.38	0.36
ОФЗ 45002	0.0	2760	10.00	02.08.06	-	36	0.00	100.75	0.00	-0.12	-0.49	12.00	9.93	2.94	-	0.10	0.10
ОФЗ 46001	106.0	60000	10.00	10.09.08	-	806	105.53	105.54	-0.07	-0.02	-0.02	3.56	9.48	6.12	-	1.37	1.29
ОФЗ 46002	54.3	62000	10.00	08.08.12	-	2234	109.25	109.59	0.20	-0.08	-0.52	36.16	9.13	6.61	-	4.29	4.02
ОФЗ 46003	41.2	37298	10.00	14.07.10	-	1478	111.30	111.38	-0.04	0.16	0.20	43.84	8.98	6.45	-	2.98	2.80
ОФЗ 46005	0.0	27477	0.00	09.01.19	-	4579	41.66	44.70	0.00	0.22	-0.33	0.00	0.00	7.04	-	11.83	11.06
ОФЗ 46014	5.5	58290	10.00	29.08.18	-	4446	107.90	108.15	0.00	-0.37	0.26	28.49	9.26	6.87	-	5.55	5.19
ОФЗ 46017	43.9	49967	9.00	03.08.16	-	3690	104.80	104.90	0.13	-0.05	1.64	10.11	8.57	6.86	-	6.81	6.37
ОФЗ 46018	291.4	40936	9.50	24.11.21	-	5629	109.00	109.28	-0.20	-0.27	1.51	3.38	8.71	6.95	-	8.71	8.14
ОФЗ 46020	37.5	7913	6.95	06.02.36	-	10816	99.05	99.20	-0.32	0.30	0.49	25.13	7.01	7.09	-	12.51	11.68
Всего	460.9	523574															

Источники: REUTERS, расчеты Банка Москвы

ЭМИТЕНТЫ	ОБЪЕМЫ		ПОГАШЕНИЕ/ ВЫКУП			ЦЕНА		ИЗМЕНЕНИЕ,%			ДОХОДНОСТЬ,%			ДЮРАЦИЯ			
	Оборот млн. руб.	Объем, млн. руб.	Купон,%	Погашение	Оферта	Дней до погашения	Покупка	Продажа	день	неделя	месяц	НКД	Текущая	К погаш.	К оферте	Дюр. лет.	Мод. дюр
Итоги торгов муниципальными облигациями																	
Волгоград, 01	0.00	400	10.20	17.07.08	-	751	0.00	102.90	0.00	-0.07	-0.34	18.72	9.92	8.24	-	1.86	1.72
Казань, 01	9.76	750	10.50	21.07.06	-	24	100.20	100.40	0.02	-0.05	-0.32	19.27	10.48	7.13	-	0.07	0.06
Казань, 02	27.58	1000	10.00	11.04.07	-	288	101.40	101.50	1.30	1.23	0.95	18.36	9.85	7.46	-	0.55	0.51
Красноярск, 02	0.00	630	12.50	27.10.06	-	122	101.40	101.80	0.00	-0.05	-0.84	21.23	12.31	7.96	-	0.33	0.30
Красноярск, 05	0.00	1000	6.19	18.10.08	-	844	100.00	100.15	0.00	0.04	0.32	11.87	6.18	7.82	-	2.14	1.98
Новосибирск, 02	0.36	1500	12.00	07.12.06	-	163	101.80	101.86	-0.06	-0.32	-0.82	6.90	11.79	8.06	-	0.44	0.41
Новосибирск, 03	0.45	1000	13.00	14.07.09	-	1113	112.28	112.60	0.22	-0.57	-0.34	60.19	11.54	7.75	-	2.51	2.33
Томск, 01	1.52	300	12.00	22.11.07	-	513	103.00	0.00	-0.63	-0.20	0.00	7.59	11.61	8.11	-	0.83	0.76
Уфа, 03	0.00	400	10.03	18.07.06	-	21	100.10	100.25	0.00	-0.05	-0.20	44.23	10.01	6.26	-	0.06	0.05
Уфа, 04	0.00	500	10.03	03.06.08	-	707	104.00	104.20	0.00	-0.14	0.19	5.77	9.64	7.91	-	1.80	1.67
Итоги торгов субфедеральными облигациями																	
Башкортостан, 04	0.00	500	8.02	13.09.07	-	443	0.00	0.00	0.00	0.40	0.10	22.63	7.90	6.81	-	1.16	1.08
Белгородская обл., 04	0.00	320	14.00	29.04.08	-	672	0.00	109.00	0.00	-0.18	0.90	22.63	12.67	7.65	-	1.66	1.55
Белгородская обл, 31001	2.04	2000	8.38	10.11.10	-	1597	101.60	101.80	-0.34	0.05	0.05	9.41	8.24	8.17	-	3.68	3.40
Волгоградская обл., 01	0.21	600	11.99	11.06.09	-	1080	105.60	106.10	-0.56	0.00	-0.74	3.94	11.35	8.36	-	1.83	1.69
Волгоградская обл. 35001	1.06	700	12.00	17.06.10	-	1451	0.00	106.90	-0.61	0.00	-1.02	1.64	11.28	8.45	-	2.21	2.04
Воронежская обл. 01	1.09	600	13.00	15.12.07	-	536	107.25	107.50	0.19	-0.23	-1.40	4.63	12.08	7.70	-	1.36	1.26
Воронежская обл. 02	1.12	500	13.00	18.06.09	-	1087	111.73	112.80	-1.46	-3.61	0.57	3.92	11.63	8.00	-	2.59	2.40
Иркутская обл., 01	0.00	700	10.50	22.07.07	-	390	101.23	101.45	0.00	-0.06	0.96	32.22	10.37	8.00	-	0.53	0.49
Иркутская обл., 02	0.00	750	10.00	07.09.06	-	72	100.40	100.70	0.00	0.08	-0.38	3.45	9.95	7.39	-	0.20	0.18
Иркутская обл. 31001	0.00	1500	10.00	17.12.09	-	1269	102.25	102.70	0.00	-0.15	-0.58	1.21	9.77	8.16	-	1.83	1.69
Иркутская обл, 31002	0.00	900	8.50	23.10.08	-	849	100.00	100.45	0.00	0.10	-0.35	14.44	8.46	7.79	-	1.25	1.16
Калужская обл., 01	0.00	300	10.00	24.12.07	-	545	100.00	102.59	0.00	0.00	0.00	0.82	9.77	7.76	-	1.43	1.32
Кировская обл, 01	0.00	400	8.39	22.12.08	-	909	100.40	101.00	0.00	-0.05	0.10	1.15	8.30	7.86	-	1.41	1.31
Коми, 05	0.11	500	14.00	24.12.07	-	545	107.75	109.30	0.92	0.00	-1.21	1.15	12.81	6.91	-	1.38	1.29
Коми, 06	0.20	700	14.00	14.10.10	-	1570	115.00	116.50	0.04	2.24	-2.39	28.38	11.90	7.51	-	3.42	3.18
Коми, 07	0.00	1000	12.00	22.11.13	-	2705	106.60	107.50	0.00	0.29	0.18	11.51	11.27	8.18	-	5.16	4.77
Коми, 08	0.00	1000	9.00	03.12.15	-	3446	95.00	99.84	1.53	0.52	0.00	27.86	9.09	7.83	-	6.25	5.79
Костромская обл., 04	3.90	800	12.00	11.03.08	-	623	105.42	106.40	0.00	-0.23	-0.71	4.60	11.31	7.80	-	1.57	1.46
Красноярский край, 02	0.00	1500	10.95	26.10.06	-	121	101.00	101.30	0.00	-0.10	-0.44	18.90	10.81	7.12	-	0.32	0.30
Красноярский кр, 34003	0.00	3000	7.00	01.10.08	-	827	98.75	99.20	0.00	-0.10	-0.12	15.92	7.08	7.54	-	1.66	1.54
Краснодарский край, 01	0.51	1000	10.00	15.05.07	-	322	101.90	102.30	0.20	0.00	-0.54	11.51	9.78	7.50	-	0.86	0.80
Ленинградская обл., 02	554.66	800	14.01	08.12.10	-	1625	120.00	124.00	1.13	-0.32	-1.56	4.61	11.30	7.71	-	3.56	3.31
Ленинградская обл. 03	0.00	1300	13.50	05.12.14	-	3083	120.00	139.00	0.00	4.71	-0.74	4.07	10.79	8.27	-	5.76	5.32
Московская обл., 03	0.00	1000	11.00	19.08.07	-	418	104.45	104.90	0.00	-0.48	0.29	38.58	10.52	6.90	-	1.07	1.00
Московская обл., 05	9.49	12000	10.00	30.03.10	-	1372	106.20	106.80	-0.28	-0.19	0.29	17.26	9.39	7.58	-	2.54	2.36
Московская обл., 04	37.48	9600	11.00	21.04.09	-	1029	109.01	109.85	-0.73	0.02	-0.09	18.99	10.05	7.46	-	2.44	2.27
Московская обл., 06	65.93	12000	9.00	19.04.11	-	1757	105.25	105.47	-0.52	-0.51	0.85	15.53	8.56	7.83	-	3.98	3.69
Нижегородская обл. 01	0.22	1000	11.80	01.11.06	-	127	100.24	101.50	-1.19	0.05	-0.82	17.78	11.77	11.53	-	0.34	0.31
Нижегородская обл. 02	3.12	2500	10.24	02.11.08	-	859	103.90	104.20	-0.38	1.25	-0.57	15.43	9.86	7.66	-	1.54	1.43
Новосибирская обл.	5.80	1500	13.50	27.07.06	-	30	100.50	100.60	-0.09	-0.11	-0.62	22.19	13.42	6.03	-	0.08	0.08
Новосибирская обл. 02	0.00	2000	13.30	29.11.07	-	520	107.71	108.46	0.00	-0.65	-0.28	9.47	12.09	6.07	-	1.32	1.24
Новосибирская обл. 03	1.57	2500	9.00	15.12.09	-	1267	100.00	100.50	0.00	-0.86	0.05	1.73	8.96	8.43	-	2.34	2.16
Самарская обл., 01	0.00	2370	12.00	04.07.06	-	7	0.00	0.00	0.00	-0.20	-0.54	27.62	12.00	11.68	-	0.02	0.02
Самарская обл., 02	0.00	2000	6.82	09.09.10	-	1535	96.80	97.50	0.00	1.23	0.15	2.24	6.95	7.53	-	3.68	3.42
Тверская обл., 02	0.25	1000	16.90	23.11.06	-	149	102.10	104.70	1.35	-0.52	-1.23	15.28	16.10	4.66	-	0.40	0.38
Тверская обл., 03	1.00	800	7.95	30.11.08	-	887	100.00	100.39	-0.15	-0.29	-0.23	5.66	7.94	8.14	-	2.22	2.05
Томская обл., 02	0.00	500	11.00	27.07.06	-	30	100.20	100.37	0.00	-0.17	-0.52	45.81	10.98	8.18	-	0.08	0.08
Томская обл., 03	0.00	600	11.00	13.10.07	-	473	103.85	104.25	0.00	-0.14	-0.38	22.60	10.58	7.06	-	1.22	1.14
Томская обл, 34026	0.00	900	9.00	09.11.09	-	1231	99.50	99.80	0.00	0.15	-0.37	12.08	9.04	7.79	-	2.58	2.39
Удмуртская респ, 01	0.00	1000	8.20	27.12.08	-	914	100.64	0.00	0.00	0.00	0.00	40.89	8.15	8.06	-	2.22	2.06
Хабаровский край, 02	0.00	700	10.00	05.10.06	-	100	0.00	0.00	0.00	0.09	-0.40	22.74	9.92	7.21	-	0.27	0.25
Хабаровский край, 06	0.00	1000	9.00	24.11.09	-	1246	100.20	100.35	-0.29	-0.20	1.08	8.38	8.99	8.01	-	2.28	2.11
ХМАО, 02	0.00	5000	12.00	27.05.08	-	700	106.50	117.00	0.00	0.00	-2.70	9.86	10.96	6.75	-	1.76	1.65
Чувашия, 03	0.00	500	9.50	13.04.07	-	290	101.00	101.15	0.00	0.40	8.30	19.78	9.37	7.89	-	0.76	0.70
Чувашия, 04	3.37	750	12.33	27.03.09	-	1004	110.70	112.20	1.40	1.30	-0.66	30.74	10.98	7.44	-	2.38	2.21
Якутия, 03	2.11	800	12.00	17.06.08	-	721	108.30	108.50	-2.77	-2.25	-0.09	2.30	11.40	9.35	-	1.79	1.64
Якутия, 05	2.14	2000	9.00	21.04.07	-	298	100.65	100.90	0.94	0.05	-0.32	16.77	8.83	6.05	-	0.78	0.74
Якутия, 06	0.00	2000	10.00	13.05.10	-	1416	107.40	107.80	0.00	0.23	0.09	10.96	9.31	7.63	-	2.82	2.62
Якутия, 35001	0.00	2500	7.95	11.04.13	-	2480	100.40	100.60	0.00	0.11	0.00	14.81	7.91	8.07	-	4.62	4.28
ЯНАО, 01	0.00	1800	11.00	03.08.08	-	768	100.00	0.00	0.00	0.08	-0.42	42.79	10.37	7.01	-	1.88	1.76
Ярославская обл., 02	0.00	1000	13.28	03.07.07	-	371	0.00	0.00	0.00	-0.09	-1.04	30.56	12.62	7.60	-	0.94	0.88
Ярославская обл., 03	0.00	1000	12.00	17.11.06	-	143	101.40	101.90	0.00	0.38	-0.51	9.21	11.78	6.95	-	0.39	0.37

ЭМИТЕНТЫ	ОБЪЕМЫ		ПОГАШЕНИЕ/ ВЫКУП			ЦЕНА		ИЗМЕНЕНИЕ,%			ДОХОДНОСТЬ,%			ДЮРАЦИЯ			
	Оборот, млн. руб.	Объем, млрд. руб.	Купон,%	Погашение	Оферта	Дней до погашения	Покупка	Продажа	день	неделя	месяц	НКД	Текущая	К погаш.	К оферте	Дюр. лет.	Мод. дюр.
Нефть и газ																	
ГАЗПРОМ А3	12.75	10000	8.11	18.01.07	-	205	101.00	101.20	-0.09	0.04	0.30	34	8.01	5.98	-	0.54	0.51
ГАЗПРОМ А4	87.15	5000	8.22	10.02.10	-	1324	101.80	102.00	-1.45	-0.34	0.39	30	8.07	7.75	-	3.13	2.90
ГАЗПРОМ А5	0.00	5000	7.58	09.10.07	-	469	100.95	101.17	0.00	-0.39	0.49	16	7.49	6.73	-	1.23	1.15
ГАЗПРОМ А6	45.26	5000	7.22	06.08.09	-	1136	98.25	98.75	-0.45	-0.10	0.65	27	7.31	7.82	-	2.77	2.57
НГК ИТЕРА	0.51	2000	9.75	07.12.07	-	528	101.00	101.20	-0.19	-0.05	0.15	5	9.64	9.11	-	1.38	1.26
НОВАТЭК, 01	0.00	1000	9.40	30.11.06	-	156	100.50	101.20	0.00	1.14	0.25	7	9.31	6.97	-	0.43	0.40
РуссНефть, 01	8.02	7000	9.25	10.12.10	12.12.08	1627	100.24	100.33	-0.16	-0.67	0.40	3	9.23	-	9.35	2.25	2.06
Татнефть 03	0.00	1500	12.00	01.07.06	-	4	0.00	0.00	0.00	2.39	-0.57	59	11.68	-	-	-	-
УдмуртНП, 01	0.22	1500	9.50	01.09.08	01.12.06	797	99.90	100.03	0.03	0.04	-0.35	7	9.50	-	9.75	0.42	0.39
Химия и нефтехимия																	
Дорогобуж, 01	0.00	900	9.90	11.06.08	13.12.06	715	100.15	102.15	0.00	0.05	0.76	4	9.78	-	7.09	0.46	0.43
Куйбышевазот-инвест, 02	0.00	2000	8.80	04.03.11	-	1711	99.50	99.70	0.00	-0.32	0.00	26	8.83	9.08	-	3.84	3.52
МарийскийНПЗ, 01	5.12	800	12.40	16.12.08	19.06.07	903	100.20	100.40	0.10	-0.06	-0.27	2	12.35	-	12.31	0.95	0.85
НИКОСХИМ, 01	0.00	750	14.00	14.12.06	-	170	100.40	100.90	0.00	0.05	-0.40	5	13.90	12.35	-	0.47	0.42
НКНХ, 04	0.00	1500	9.99	26.03.12	02.04.09	2099	103.00	103.90	0.00	-0.43	-0.33	23	9.62	-	8.56	2.44	2.25
НКНХ-03	0.00	2000	8.00	01.09.07	-	431	0.00	0.00	0.00	-0.45	0.00	4	8.00	8.24	-	0.66	0.61
Нэфис Косметикс, 01	0.00	400	10.50	22.04.07	-	299	100.30	100.60	0.00	0.00	0.05	19	10.44	9.92	-	0.79	0.72
САНОС 02	14.15	3000	10.00	10.11.09	13.11.07	1232	103.60	103.70	-0.05	-0.34	-0.47	12	9.64	8.89	-	2.93	2.69
УХК, 01	5.01	500	10.00	21.01.11	26.01.07	1669	100.01	0.00	-0.04	0.00	-0.01	16	9.99	-	10.08	0.57	0.51
Электроэнергетика																	
Башкирэнерго, 02	0.00	500	9.50	22.02.07	-	240	100.00	100.90	0.00	0.00	-0.05	32	9.41	8.03	-	0.64	0.59
Интегра Финанс, 01	0.00	2000	10.50	20.03.09	-	997	101.00	0.00	0.00	0.30	2.50	27	10.36	10.13	-	2.39	2.17
Ленэнерго, 01	1.82	3000	10.25	19.04.07	-	296	100.00	100.73	-0.35	-0.12	-0.39	19	10.20	9.79	-	0.79	0.72
Магнит, 01	0.71	1500	9.85	18.12.08	21.12.06	905	101.20	101.50	-0.05	-0.34	0.41	1	9.73	-	7.28	0.49	0.45
Мосэнерго, 02	0.98	5000	7.65	18.02.16	23.02.12	3523	97.70	98.20	-0.41	-0.86	-0.63	25	7.82	-	8.29	4.58	4.23
Свердловэнерго, 01	0.00	500	11.50	01.03.07	-	247	0.00	0.00	0.00	0.00	-0.56	37	11.39	10.13	10.13	0.65	0.59
Татэнерго, 01	0.00	1500	9.65	13.03.08	-	625	102.05	102.65	0.01	-0.20	0.19	27	9.40	8.08	-	1.58	1.46
ФСК ЭЭС 03	0.00	7000	7.10	12.12.08	-	899	98.61	98.85	-0.10	-0.65	0.33	2	7.18	7.74	-	2.30	2.13
ФСК ЭЭС, 01	2.67	5000	8.80	18.12.07	-	539	102.25	102.80	-0.19	-0.30	0.10	2	8.59	7.11	-	1.42	1.32
ФСК ЭЭС, 02	6.12	7000	8.25	22.06.10	-	1456	101.65	102.05	-0.15	-0.29	0.44	41	8.08	7.79	-	3.35	3.11
Якутскэнерго, 01	0.00	400	14.00	31.08.06	-	65	0.00	101.17	0.00	0.30	-0.81	45	13.82	6.33	-	0.18	0.17
Связь																	
Волгателеком 03	0.00	2300	8.50	30.11.10	-	1617	97.30	98.20	0.61	-0.86	0.55	5	8.63	9.22	-	3.01	2.76
Волгателеком 02	7.54	3000	8.20	30.11.10	04.12.08	1617	97.80	98.20	0.05	-0.40	0.00	5	8.38	-	9.37	2.25	2.06
Дальсвязь 01	0.00	1000	13.00	15.11.06	-	141	101.75	102.00	-0.10	-0.13	-0.18	15	12.78	8.34	-	0.39	0.36
МГТС 04	0.02	1000	7.10	22.04.09	25.04.07	1030	100.12	100.29	0.01	0.28	0.05	12	7.08	-	-	0.81	0.76
МГТС, 05	15.20	1500	8.30	25.05.10	29.05.07	1428	101.25	101.45	-0.10	-0.10	-0.20	6	8.19	-	6.93	0.90	0.84
Мегафон	0.00	1500	9.28	11.04.07	-	288	0.00	102.80	0.00	0.00	-0.78	19	9.05	6.06	-	0.77	0.72
Мегафон, 03	0.26	3000	9.25	15.04.08	-	658	102.50	103.00	0.19	-0.19	0.17	18	8.98	7.57	-	1.68	1.56
РТК-ЛИЗИНГ, 04	0.00	2250	8.80	08.04.08	-	39546	100.20	100.40	0.00	0.00	0.00	13	8.76	8.58	-	1.08	1.00
Сибирьтелеком 03	0.00	1530	14.50	14.07.06	-	17	0.00	0.00	0.00	-0.18	-0.64	66	14.45	6.74	-	0.05	0.04
Сибирьтелеком, 04	10.66	2000	12.50	05.07.07	-	373	103.90	104.20	-0.38	-0.05	-0.37	59	12.02	8.50	-	0.94	0.86
Сибирьтелеком, 05	0.00	3000	9.20	25.04.08	-	668	100.70	101.80	0.44	-0.17	-0.34	15	9.04	8.27	-	1.70	1.57
Сибирьтелеком, 06	4.90	2000	7.85	16.09.10	23.09.08	1542	0.00	98.25	-0.28	-0.22	-0.25	21	8.01	-	8.99	2.06	1.89
СЗ Телеком, 02	0.50	1500	7.50	03.10.07	-	463	97.50	103.00	0.01	0.04	0.30	17	7.52	7.98	-	0.78	0.73
СЗ Телеком, 03	0.00	3000	9.25	24.02.11	28.02.08	1703	0.00	102.60	0.00	0.00	-0.05	7	9.03	-	7.93	1.56	1.45
СМАРТС, 02	0.06	500	14.00	26.06.07	26.12.06	364	99.95	100.50	0.75	0.00	0.10	0	13.88	-	12.19	0.50	0.45
СМАРТС, 03	0.00	1000	14.10	29.09.09	03.10.06	1190	99.80	100.30	0.00	-0.28	-1.12	32	14.11	-	13.84	0.27	0.24
Таттелеком, 03	0.45	600	11.75	06.05.07	-	313	102.20	103.00	-0.05	-0.20	0.00	15	11.38	8.03	-	0.82	0.76
УРСИ 03	0.30	3000	14.25	18.07.06	-	21	100.30	100.43	0.01	-0.11	-0.49	63	14.20	7.99	-	0.06	0.05
УРСИ 04	5.97	3000	9.99	01.11.07	-	492	102.55	102.60	-0.04	0.02	-0.19	15	9.74	8.10	-	1.28	1.18
УРСИ 05	1.01	2000	9.19	17.04.08	-	660	101.00	101.20	-0.25	-0.30	-0.10	17	9.09	8.72	-	1.68	1.55
УРСИ 06	0.00	2000	8.20	17.11.11	20.11.08	1969	99.00	99.60	0.00	-0.20	-0.30	7	8.25	-	8.66	2.21	2.04
Центртелеком 03	0.00	2000	12.35	15.09.06	-	80	100.65	101.00	0.00	0.16	-0.15	35	12.20	6.30	-	0.22	0.21
Центртелеком 04	21.31	5623	13.80	21.08.09	-	1151	112.00	112.20	-0.31	-0.53	-0.70	49	12.32	9.51	-	2.58	2.36
Центральный Телеграф 0	0.00	500	16.00	22.08.06	-	56	100.24	101.19	0.00	0.20	-2.12	15	16.16	22.40	-	0.15	0.13
ЮТК, 01	2.82	1500	14.24	14.09.06	-	79	100.80	100.94	-0.10	-0.10	-0.69	40	14.13	10.06	-	0.22	0.20
ЮТК, 02	11.04	1500	10.50	07.02.07	-	225	100.18	100.50	-0.01	-0.24	-0.45	40	10.46	10.03	-	0.59	0.54
ЮТК, 03	18.01	3500	10.90	10.10.09	09.10.07	1201	100.86	100.90	-0.09	-0.59	0.15	24	10.81	-	10.40	1.21	1.09
ЮТК 04	8.01	5000	10.50	09.12.09	-	1261	99.51	100.14	-0.16	-0.69	0.55	4	10.49	10.43	-	1.97	1.79
Металлургия																	
Амурметалл, 01	1.01	1500	9.80	26.02.09	-	975	100.36	100.69	0.00	-0.10	0.25	31	9.75	9.80	-	2.34	2.14
ИНПРОМ, 02	10.04	1000	12.00	15.07.10	26.07.06	1479	99.86	99.90	-0.17	0.00	-0.26	52	12.01	-	13.13	0.08	0.07
МаурИнвест, 01	0.10	500	12.30	03.04.07	-	280	100.20	100.50	0.00	-0.50	-0.10	28	12.28	12.57	-	0.72	0.64
Макси-Групп, 01	9.66	3000	11.25	12.03.09	13.09.07	989	98.30	98.40	-0.05	-0.31	-0.30	32	11.44	-	13.18	1.13	1.00
МЗ им. Серова, 02	0.00	2000	8.75	27.02.09	-	976	99.00	99.50	0.00	0.00	0.00	28	8.76	8.98	-	2.38	2.18
НМЗ им. Кузьмина, 01	0.00	1200															

ЭМИТЕНТЫ	ОБЪЕМЫ		ПОГАШЕНИЕ/ ВЫКУП		ЦЕНА		ИЗМЕНЕНИЕ,%			ДОХОДНОСТЬ,%			ДЮРАЦИЯ				
	Оборот, млн. руб.	Объем, млрд. руб.	Купон,%	Погашение	Оферта	Дней до погашения	Покупка	Продажа	день	неделя	месяц	НКД	Текущая	К погаш.	К оферте	Дюр. лет.	Мод. дюр.
Машиностроение																	
Автоваз, 02	0.00	3000	9.20	13.08.08	14.02.07	778	100.86	100.99	0.00	0.05	-0.27	33.27	9.11	-	7.67	0.61	0.57
Автоваз, 03	0.00	5000	9.70	22.06.10	26.06.07	40351	99.95	100.20	0.00	0.00	-0.24	48.37	9.70	-	7.95	0.93	0.86
Вагонмаш, 01	1.25	300	13.50	19.06.08	-	723	104.40	104.70	0.58	-0.29	0.77	1.85	12.89	11.09	-	1.80	1.62
ВКМ-Финанс, 01	0.00	1000	10.25	04.06.08	06.12.06	708	100.90	100.99	-0.01	-0.19	-0.31	5.62	10.15	-	7.90	0.44	0.41
Волгабурмаш 01	0.00	600	11.10	08.10.08	11.10.06	834	100.00	100.19	0.00	0.07	-0.20	23.11	11.10	-	10.85	0.29	0.26
Газ-Финанс, 01	15.27	2000	8.49	08.02.11	12.02.08	1687	99.15	99.20	-0.15	-0.20	-0.15	30.94	8.56	-	9.26	1.51	1.38
ГТ-ТЭЦ Энерго 03	0.07	1500	12.04	18.04.08	23.10.06	661	100.80	100.95	-0.05	-0.29	-0.50	22.10	11.93	-	9.10	0.32	0.30
ЕПК 01	0.30	1000	8.75	02.10.08	05.10.06	828	99.70	99.89	0.07	0.15	-0.13	19.66	8.76	-	8.98	0.27	0.25
ИжАвто, 01	6.00	1200	10.70	14.03.07	-	260	99.16	99.30	0.17	-0.10	0.00	30.49	10.77	11.98	-	0.69	0.61
Ижмаш, 02	1.42	1000	13.55	17.06.08	19.12.06	721	101.25	101.35	0.25	-0.60	-0.15	2.60	13.37	-	10.56	0.48	0.43
ИРКУТ 03	0.00	3250	8.74	16.09.10	-	1542	101.05	101.19	0.04	-0.15	0.05	22.99	8.64	8.57	-	3.55	3.27
КАМАЗ-Финанс	0.00	1200	6.00	11.11.06	-	137	0.00	0.00	0.00	0.00	-0.61	7.56	6.10	10.35	-	0.38	0.34
КАМАЗ-Финанс, 02	4.97	3000	8.45	17.09.10	19.09.08	1543	0.00	99.50	-0.60	0.00	-0.50	21.99	8.50	-	8.93	2.04	1.87
Криогенмаш, 02	0.00	500	10.40	08.07.08	11.07.06	742	99.60	100.10	0.00	0.20	-0.30	47.87	10.44	-	19.95	0.04	0.03
ЛОМО, 02	1.83	700	14.20	11.07.06	-	14	99.85	100.00	0.00	-0.08	-0.88	65.36	14.20	13.33	-	0.04	0.03
МиГ-Финанс, 01	5.14	1000	10.50	03.06.09	06.06.07	1072	100.75	100.94	0.00	-0.20	0.10	5.75	10.42	-	9.87	0.92	0.84
Мотовилих. заводы, 01	2.93	1500	10.00	22.01.09	26.07.07	940	100.80	101.80	0.09	-0.05	-0.20	41.64	9.91	-	9.30	1.01	0.92
ОМЗ 04	6.08	900	14.25	26.02.09	31.08.06	975	101.40	101.48	0.35	-0.73	0.01	45.68	14.04	-	5.49	0.18	0.17
ПМЗ, 01	0.00	750	9.70	21.07.09	25.07.06	40015	0.00	100.25	0.00	0.00	-0.08	16.74	9.69	-	7.61	0.08	0.07
Промтрактор, 01	17.00	1500	10.70	03.07.08	07.07.06	737	100.00	100.10	0.00	0.00	0.05	50.72	10.70	-	9.49	0.03	0.03
Салют-Энергия, 01	1.41	3000	10.15	25.12.07	26.12.06	546	100.25	100.45	0.14	0.00	0.01	50.61	10.10	-	9.42	0.47	0.43
Сатурн Инвест	0.00	500	15.00	05.08.06	-	39	0.00	0.00	0.00	0.44	-0.93	59.18	14.85	5.36	-	0.11	0.10
НПО САТУРН, 01	1.21	1500	9.00	23.03.08	24.03.07	39530	100.30	100.50	-0.05	0.02	0.30	23.42	8.97	-	8.72	0.72	0.66
Северсталь-авто	0.00	1500	11.25	21.01.10	25.01.07	1304	102.00	0.00	0.00	0.00	0.15	46.85	10.98	-	6.88	0.55	0.52
СОК-Автокомпл., 01	0.15	1100	12.32	24.04.08	27.10.06	667	99.61	99.87	0.10	-0.10	0.35	20.59	12.33	-	12.90	0.33	0.30
Стройтрансгаз, 01	0.00	3000	9.60	25.06.08	-	729	0.00	0.00	0.00	0.05	0.05	47.61	9.48	9.07	-	1.78	1.63
ТВЗ, 01	1.12	750	14.60	10.10.06	-	105	101.45	101.50	0.04	-0.70	-0.34	31.20	14.38	8.97	-	0.29	0.26
Трансмашхолдинг, 01	0.00	1500	1.00	01.12.07	-	522	0.00	101.52	0.00	0.00	-0.30	0.71	1.05	4.71	-	1.42	1.36
Уралвагонзавод, 01	0.00	2000	13.36	30.09.08	03.10.06	826	101.11	101.30	0.00	-0.09	-0.64	30.75	13.21	-	8.71	0.27	0.25
Уралвагонзавод 02	70.39	3000	9.35	05.10.10	03.10.07	1561	100.40	100.45	0.00	0.09	-0.10	21.26	9.31	-	9.19	1.20	1.10
Добывающая промышленность																	
СУЭК, 02	0.00	1000	8.50	15.02.07	-	233	99.90	100.15	0.00	-0.09	0.02	9	8.48	8.42	-	0.62	0.57
Хайленд Голд Финанс, 01	0.00	750	12.00	02.04.08	09.10.06	645	0.00	0.00	0.00	-0.10	-0.50	27	12.00	-	12.55	0.28	0.25
Потребительский сектор и АПК																	
АПК Аркада 01	0.00	600	14.95	28.06.08	29.06.06	732	0.00	0.00	0.00	0.01	-0.17	74.14	14.95	-	15.62	0.01	0.00
АПК Аркада, 02	1.00	1000	13.31	20.02.09	22.08.07	969	99.85	100.10	0.00	0.00	0.11	45.95	13.31	-	13.71	1.06	0.93
АПК ОГО, 01	0.43	1100	15.50	22.04.07	-	299	101.50	101.60	-0.19	-0.10	-0.05	23.82	15.27	13.62	-	0.70	0.62
АПК ОГО, 02	1.00	1200	12.95	25.02.09	-	974	99.80	100.01	-0.01	0.00	-	42.93	12.95	-	-	2.08	1.83
Балтимор-Нева	0.00	500	1.00	05.09.06	-	70	97.00	0.00	0.00	0.82	1.46	0.60	1.02	-	-	0.19	0.17
Балтимор-Нева, 03	0.00	800	11.65	15.05.08	23.11.06	688	100.65	101.06	0.00	0.00	-0.01	12.77	11.53	-	8.70	0.41	0.37
Белгранкорм	0.00	700	10.90	02.12.08	05.12.06	889	100.15	100.35	0.00	0.00	0.05	6.27	10.87	-	10.58	0.43	0.39
Группа ОСТ, 02	0.00	1000	12.90	08.05.08	10.05.07	681	99.90	100.49	0.00	-0.34	0.17	16.61	12.89	-	13.13	0.84	0.74
Джей-Эф-Си, 02	6.55	1200	13.00	04.12.07	05.12.06	525	101.57	101.70	-0.12	-0.05	-0.28	7.48	12.80	-	9.23	0.44	0.40
Евросервис	8.50	1500	14.00	18.12.07	19.12.06	539	100.40	100.47	-0.10	0.10	-0.50	2.68	13.94	-	13.78	0.47	0.41
Инвестпроект, 01	0.00	1000	10.80	16.05.07	-	323	101.35	101.45	0.00	0.30	-0.29	12.13	10.66	9.42	-	0.86	0.79
Имарко, 01	0.00	1000	9.85	19.12.08	22.12.06	906	0.00	100.15	0.00	0.00	-0.23	1.08	9.84	-	9.52	0.49	0.45
КБК Черемушки, 01	0.00	700	11.30	02.03.09	05.03.07	979	0.00	0.00	0.00	0.15	0.95	34.98	11.28	-	11.32	0.66	0.59
Микояновский	0.00	1000	13.50	18.09.06	-	83	101.00	101.13	0.60	-0.96	0.53	36.99	13.34	7.84	-	0.23	0.21
Моссельпром, 01	0.57	1000	13.00	12.12.08	15.06.07	899	99.80	99.89	0.11	-0.20	0.02	3.92	13.02	-	13.57	0.94	0.82
Нутринвестхолдинг, 01	0.08	1200	11.00	09.06.09	-	1078	100.05	100.14	0.19	0.00	-0.20	4.22	10.98	3.70	-	2.70	2.60
Отечественные лекарств	0.00	1300	10.25	17.02.09	21.08.07	966	99.25	100.00	0.00	0.25	0.15	35.38	10.31	-	11.08	1.08	0.97
ПАВА, 01	0.00	350	0.00	15.06.08	-	719	99.00	100.20	0.00	0.00	-0.10	0.00	0.00	0.51	-	1.96	1.95
Праймери Дон, 01	0.02	750	12.50	10.11.06	-	136	0.00	100.79	-1.20	0.15	-0.10	15.75	12.63	16.17	-	0.37	0.31
Разуляй-Финанс, 01	2.63	3000	11.50	02.10.08	05.04.07	828	99.90	100.05	-0.05	0.15	0.25	25.84	11.51	-	11.85	0.75	0.67
Руссеро 01	0.00	1000	11.66	19.07.08	18.01.07	753	99.00	99.99	0.00	0.16	-0.08	51.11	11.66	-	11.98	0.53	0.48
Санэй, 01	0.00	1000	11.66	03.12.08	06.06.07	890	101.35	101.40	0.00	0.10	0.00	6.39	11.49	-	10.24	0.92	0.83
Сокольники Мелн. Комб. 01	0.00	1000	11.50	26.02.09	30.08.07	975	99.50	100.00	-0.20	0.00	-0.25	36.86	11.52	-	11.99	1.10	0.98
Талосто-Финанс, 01	0.00	1000	10.00	06.03.09	07.09.07	983	99.60	100.09	0.00	0.04	-	29.86	10.01	-	10.31	1.13	1.02
ЭФКО, 01	1.94	1000	8.00	05.09.06	-	70	99.50	99.65	0.00	0.30	-0.04	24.55	8.03	9.62	-	0.19	0.18
ЭФКО, 02	0.00	1500	10.50	22.01.10	26.01.07	1305	100.00	100.20	0.00	-0.15	0.25	43.44	10.48	-	10.36	0.56	0.51
Юстраним 02	0.00	1000	11.50	25.11.08	28.11.06	882	0.00	99.64	0.00	-0.16	-0.09	8.82	11.56	-	12.79	0.42	0.37
Розничный сектор																	
Виктория-Финанс, 01	0.00	1500	9.90	29.01.09	01.02.07	947	99.70	100.03	0.00	0.05	-0.20	39.33	9.92	-	10.48	0.58	0.52
Детский мир, 01	0.00	1150	8.50	26.05													

ЭМИТЕНТЫ	ОБЪЕМЫ		ПОГАШЕНИЕ/ ВЫКУП		Оферта	Дней до погашения	ЦЕНА		ИЗМЕНЕНИЕ, %			ДОХОДНОСТЬ, %			ДЮРАЦИЯ		
	Оборот, млн. руб.	Объем, млрд. руб.	Купон, %	Погашение			Покупка	Продажа	день	неделя	месяц	НКД	Текущая	К погаш.	К оферте	Дюр. лет.	Мод. дюр.
Пивоварение																	
Балтика, 01	12.08	1000	8.75	20.11.07	-	511	100.55	100.65	-0.25	0.06	0.74	1.68	8.69	8.44	-	1.42	1.31
Красный Восток-Инвест	0.00	1500	11.50	25.02.07	-	243	101.30	101.80	0.00	-0.39	-0.19	38.75	11.32	9.21	-	0.64	0.58
Очаково, 02	0.36	1500	8.50	19.09.08	-	815	98.65	98.80	0.00	-0.27	-0.25	22.12	8.60	9.45	-	1.65	1.51
ПИТ-Инвестментс 01	0.00	1000	12.00	28.09.06	-	93	100.50	0.00	0.00	0.00	0.00	29.26	11.94	9.71	-	0.26	0.23
ПИТ-Инвестментс 02	0.00	1500	14.25	23.03.09	29.09.06	1000	101.20	101.50	-0.15	-0.34	-0.83	35.92	14.07	-	8.67	0.26	0.24
Легкая, лесная промышленность и ЦБК																	
АЦБК-Инвест	0.20	500	13.50	07.09.06	-	72	100.65	100.90	-0.19	-0.15	-0.35	7	13.42	10.27	-	0.20	0.18
Волга 01	0.00	1500	12.00	13.03.07	-	259	101.55	101.70	0.00	-0.05	0.15	34	11.79	9.57	-	0.68	0.62
ГОТЭК, 02	10.10	1500	11.50	18.06.09	21.12.06	1087	99.90	100.00	0.01	0.12	0.17	2	11.50	-	11.48	0.49	0.44
НЛК 01	0.00	500	11.90	31.01.08	03.08.06	583	99.70	100.00	0.00	0.00	-0.50	47	11.89	-	10.41	0.10	0.09
ПЭФ Союз, 01	0.00	300	11.00	09.10.07	05.10.06	469	100.00	100.40	0.00	0.00	0.00	25	11.00	-	10.73	0.27	0.25
Русский Текстиль 02	0.01	1000	12.75	05.03.09	-	982	97.10	98.55	-0.71	0.50	-0.65	38	13.01	14.44	-	1.68	1.47
Русский Текстиль 03	0.23	1200	12.00	20.10.09	18.10.07	1211	97.01	97.80	-0.17	0.00	-0.15	21	12.27	-	14.34	1.23	1.07
Яковлевский Текстиль, 01	0.00	1000	12.00	31.10.08	27.10.06	857	100.08	100.25	0.00	0.15	-0.05	20	11.97	-	11.01	0.33	0.30
Строительство и ипотека																	
АИЖК	0.00	1070	11.00	01.12.08	-	888	0.00	0.00	0.00	-	0.00		10.17	7.39	-	2.20	2.04
АИЖК, 03	0.00	2250	9.40	15.10.10	-	1571	105.50	106.00	0.00	0.28	-0.79	19	8.86	7.38	-	2.67	2.49
АИЖК, 04	0.00	900	8.70	01.02.12	-	2045	105.50	106.35	0.00	-0.70	-0.05	14	8.23	7.64	-	4.47	4.16
БЖФ, 01	0.35	500	12.65	19.12.08	22.12.06	906	99.50	100.14	-0.12	-0.03	-0.12	1	12.65	-	13.26	0.48	0.40
Главмосстрой, 01	0.00	2000	1.00	27.05.07	-	334	0.00	100.00	0.00	0.00	-0.21	1	1.00	1.00	-	0.91	0.90
Главмосстрой, 02	0.00	4000	11.50	17.03.11	22.03.07	1724	100.00	100.45	0.00	-0.10	0.70	30	11.49	-	11.62	0.71	0.63
Группа ЛСР, 01	1.50	1000	11.00	20.03.08	22.03.07	632	99.55	99.65	0.05	0.10	-0.30	29	11.05	-	11.94	0.71	0.63
ИНТЕКО 01	0.00	1200	10.95	15.02.07	-	233	0.00	0.00	0.00	0.00	0.00	39	10.95	11.18	-	0.61	0.55
Искитимцемент 02	0.00	500	12.50	05.11.08	07.11.07	862	100.00	100.28	0.00	-0.12	-0.25	16	12.49	-	13.04	1.26	1.11
Искитимцемент, 01	0.03	200	16.80	24.12.06	-	180	101.90	102.50	0.01	-0.01	-0.18	1	16.39	11.95	-	0.48	0.43
МИА, 01	0.14	2200	10.00	20.09.12	-	2277	0.00	102.00	-0.97	-0.48	0.49	12	9.80	9.58	-	2.68	2.44
МИА, 02	0.00	1000	9.50	09.08.08	06.02.07	774	99.90	100.30	0.00	0.20	-0.10	13	9.49	-	9.65	0.60	0.54
МИА, 03	10.05	1500	9.40	23.02.12	30.08.07	2067	100.00	100.60	-0.20	0.00	-0.25	7	9.36	-	9.34	1.12	1.02
Миракс Групп	0.53	1000	13.50	19.08.08	22.08.06	784	100.40	100.50	-0.05	-0.05	-0.36	47	13.45	-	10.37	0.15	0.14
МОИА, 01	5.01	1500	9.00	21.12.10	23.12.06	1638	100.00	100.10	-0.88	0.71	0.10	1	8.99	-	8.97	0.49	0.45
ПИК, 05	0.60	1120	10.20	20.05.08	22.05.07	693	99.40	99.59	-0.10	-0.20	-0.45	10	10.26	-	11.35	0.86	0.78
Салаватстекло 01	0.52	750	11.60	25.03.08	-	637	102.00	103.00	-0.96	0.00	-0.48	29	11.26	9.90	-	1.59	1.45
Салаватстекло 02	0.00	1200	9.28	28.10.09	31.10.07	1219	98.80	99.70	0.00	-0.29	0.00	14	9.35	-	10.16	1.28	1.16
Сиб. цемент., 01	0.00	800	9.70	12.06.08	14.06.07	716	99.25	99.90	0.00	0.00	-0.35	3	9.73	-	10.34	0.94	0.85
СУ-155	0.00	1500	10.50	30.03.07	-	276	0.00	0.00	0.00	0.00	0.80	26	10.40	9.43	-	0.72	0.66
Терна-Финанс, 01	10.00	500	14.00	16.12.08	19.12.06	903	100.00	100.39	0.04	-0.10	-0.35	3	13.99	-	14.65	0.47	0.41
ЦУН ЛенСпецСМУ, 01	0.00	1000	12.00	22.04.10	24.04.08	1395	99.00	99.72	0.00	-0.01	0.00	20	12.04	-	12.14	1.62	1.45
ЮССК, 01	0.00	600	14.00	01.07.08	04.07.06	39630	0.00	0.00	0.00	0.03	0.01	67	14.00	-	12.63	0.02	0.02
Транспорт																	
АвиаК. Самара, 01	1.01	350	14.00	08.03.07	-	254	101.10	101.50	-0.10	-0.10	-0.10	42	13.83	12.44	-	0.66	0.59
Ист Лайн Хэндлинг, 02	0.84	3000	11.59	22.05.08	23.11.06	695	99.30	99.40	0.00	0.25	-0.40	10	11.66	-	13.00	0.41	0.36
ММК-Транс, 01	0.00	650	11.50	10.07.08	11.01.07	39639	100.45	100.90	0.00	0.05	-1.28	52	11.40	-	9.97	0.52	0.47
Мособлгаз, 01	0.00	1000	10.75	21.12.08	-	908	101.61	101.80	0.00	-0.15	0.19	1	10.48	9.16	-	1.48	1.36
РЖД, 05	2.47	10000	6.67	22.01.09	-	940	98.40	98.65	0.10	-0.45	0.75	28	6.76	7.38	-	2.34	2.18
РЖД, 03	2.55	4000	8.33	02.12.09	-	1254	103.20	103.52	-0.10	-0.34	0.97	5	8.07	7.39	-	3.05	2.84
РЖД, 02	30.02	4000	7.75	05.12.07	-	526	101.10	101.20	-0.15	-0.20	0.38	4	7.67	7.05	-	1.39	1.30
РЖД 07	55.44	5000	7.55	07.11.12	-	2325	100.10	100.85	0.00	-0.64	1.12	8	7.49	7.51	-	5.14	4.78
РЖД 06	1.99	10000	7.35	10.11.10	-	1597	99.35	99.55	-0.35	-0.70	0.98	8	7.38	7.61	-	3.79	3.52
РЖД 04	0.90	10000	6.59	14.06.07	-	352	99.85	100.13	0.00	-0.10	0.65	2	6.59	6.70	-	0.95	0.89
Трансаэро-Финансы, 01	0.40	2500	11.65	05.02.09	09.08.07	954	100.30	100.40	-0.18	-0.26	0.41	44	11.62	-	11.73	1.04	0.93
ЭйрЮнион 01	0.49	1500	13.00	10.11.09	15.05.07	1232	96.78	98.85	-0.25	-0.29	0.60	15	13.19	-	15.60	0.84	0.72
ЮТЭйр, 01	0.00	1000	10.65	22.11.06	-	148	100.00	100.15	0.00	0.05	-0.40	10	10.63	10.17	-	0.41	0.37

Источники: REUTERS, расчеты Банка Москвы

ЭМИТЕНТЫ	ОБЪЕМЫ		ПОГАШЕНИЕ/ ВЫКУП		ЦЕНА		ИЗМЕНЕНИЕ,%			ДОХОДНОСТЬ,%			ДЮРАЦИЯ				
	Оборот, млн. руб.	Объем, млрд. руб.	Купон,%	Погашение	Оферта	Дней до погашения	Покупка	Продажа	день	неделя	месяц	НКД	Текущая	К погаш.	К оферте	Дюр. лет.	Мод. Дюр.
Финансовый сектор																	
АК БАРС, 02	0.00	1500	8.25	22.01.09	26.07.07	940	0.00	100.20	0.00	0.00	0.00	34	8.25	-	8.46	1.02	0.94
Банк ЗЕНИТ, 02	0.00	2000	8.39	16.02.09	-	965	99.22	99.65	0.05	0.10	-0.10	31	8.42	8.71	-	2.36	2.17
Банк Кедр, 01	1.60	450	11.00	05.10.07	13.10.06	465	90.00	99.90	0.00	0.00	0.08	24	11.01	-	11.06	0.29	0.26
Банк Спурт, 01	0.00	500	9.25	15.11.07	16.11.06	506	99.50	100.00	0.00	0.00	-0.30	10	9.30	-	10.98	0.38	0.35
Внешторгбанк 04	0.00	5000	6.50	19.03.09	22.03.07	996	99.70	0.00	0.00	-0.30	0.40	17	6.50	-	6.59	0.72	0.67
Внешторгбанк 05	0.00	15000	6.20	17.10.13	26.04.07	2669	99.50	100.00	0.00	0.09	0.59	10	6.19	-	6.23	0.81	0.76
Газбанк, 01	0.00	750	11.00	25.11.08	21.11.06	882	99.95	100.15	0.14	0.07	-0.20	11	10.98	-	10.50	0.40	0.36
Газпромбанк, 01	8.39	1500	7.10	27.01.11	-	1675	97.00	97.70	-0.82	-0.10	-0.66	28	7.32	8.04	-	3.87	3.59
КИТ Финанс, 01	0.00	2000	10.50	18.12.08	17.12.06	905	100.15	100.24	0.00	-0.35	-0.20	3	10.47	-	9.92	0.47	0.43
Мастер-Банк, 02	0.00	1000	11.75	23.05.08	25.05.07	696	100.00	100.20	0.00	0.00	0.00	10	11.75	-	12.05	0.88	0.79
МКБ 01	0.00	500	10.50	25.04.07	-	302	100.25	100.35	0.00	0.05	0.20	18	10.46	10.43	-	0.79	0.72
ММБ, 01	0.00	1000	8.30	13.02.07	-	231	101.03	0.00	-0.20	-	0.00	30	8.20	6.33	-	0.61	0.58
ММБ, 02	0.00	3000	6.50	11.02.09	14.02.07	960	0.00	0.00	0.00	0.10	0.10	24	6.50	-	6.54	0.62	0.58
Москоммерцбанк, 01	0.00	1000	9.76	10.12.08	06.12.06	897	100.40	100.50	0.00	0.07	0.15	5	9.71	-	8.55	0.44	0.41
Пробизнесбанк, 05	3.20	1000	10.69	29.04.09	03.10.06	1037	100.50	100.92	0.01	0.49	-0.17	16	10.68	-	10.11	0.27	0.24
Росбанк, 01	1.11	3000	9.25	15.02.09	14.02.07	964	101.10	101.37	0.00	0.18	-0.21	34	9.14	-	7.34	0.61	0.57
Россельхозбанк 01	0.00	3000	7.50	04.06.08	06.12.06	708	100.15	100.60	0.00	0.00	0.35	4	7.48	-	6.98	0.44	0.41
Россельхозбанк, 02	0.02	7000	7.85	16.02.11	-	1695	99.10	99.40	0.05	-0.40	0.06	7	7.90	8.25	-	3.91	3.61
Русский Стандарт 03	0.95	2000	8.40	22.08.07	23.08.06	421	100.00	100.15	-0.20	0.10	0.10	29	8.40	-	8.17	0.16	0.14
Русский Стандарт 04	0.45	3000	8.25	03.03.08	-	615	99.50	99.60	-0.35	0.00	0.35	26	8.31	8.88	-	1.57	1.44
Русский Стандарт 05	0.00	5000	7.60	09.09.10	15.03.07	1535	99.00	100.15	0.00	-0.35	0.07	21	7.65	-	8.79	0.70	0.64
Русский Стандарт 06	0.00	6000	8.10	09.02.11	15.08.07	1688	99.00	99.50	0.00	-0.85	0.00	29	8.17	-	9.04	1.08	0.99
Русь-Банк, 01	0.00	1400	10.50	19.03.09	22.03.07	996	99.00	100.00	0.60	-0.35	-0.05	28	10.50	-	10.73	0.71	0.64
Сибкадембанк, 01	0.00	470	8.75	05.04.07	06.07.06	282	99.15	0.00	0.00	-0.05	0.00	20	8.75	-	8.58	0.02	0.02
Сибкадембанк, 02	0.00	1500	10.00	12.12.08	15.06.07	899	100.50	101.80	0.00	0.00	-0.94	3	10.00	-	10.38	0.93	0.84
ТК Финанс, 01	0.00	1000	10.75	18.09.08	22.03.07	814	0.00	101.80	0.00	-	0.00	28	10.39	-	5.87	0.71	0.67
ТуранАлем 01	4.99	3000	6.40	06.10.09	10.10.06	1197	99.65	99.90	-0.10	0.00	0.06	14	6.41	-	7.01	0.29	0.27
УБРиР, 01	0.00	500	12.50	05.07.06	-	8	0.00	0.00	0.00	0.00	-0.35	60	12.50	12.66	-	0.02	0.02
Финанс Инт Инв, 02	0.00	2500	8.33	12.09.07	13.09.06	442	0.00	0.00	0.00	0.00	-0.20	24	8.33	-	8.14	0.21	0.20
ХКБ Банк, 02	0.10	3000	8.50	11.05.10	15.05.07	1414	99.70	100.05	0.30	0.00	-0.05	10	8.50	-	8.60	0.86	0.79
ХКБ Банк, 03	0.00	3000	8.25	16.09.10	22.03.07	1542	99.75	100.00	0.00	0.00	0.10	1	8.25	-	8.51	0.72	0.66
Юниаструмбанк, 01	0.00	1000	12.50	17.02.09	20.02.07	966	100.03	100.25	0.00	-0.15	0.25	43	12.49	-	12.73	0.62	0.55

Источники: REUTERS, расчеты Банка Москвы

ЭМИТЕНТЫ	ОБЪЁМ		ПОГАШЕНИЕ		ЦЕНА		ИЗМЕНЕНИЕ,%			ДОХОДНОСТЬ,%			РЕЙТИНГ			ДЮРАЦИЯ	
	Объем, млн.	Купон,%	Погашение	Дней до погашения	Покупка	Продажа	день	неделю	месяц	К погаш.	Текущая	Спрэд к benchmark	S&P	Moody's	Fitch	Дюр. лет.	Мод. дюр
Суверенные еврооблигации																	
Россия 07	\$ 2 400	10	26.06.07	363	103.63	103.75	-0.06	-0.18	-0.66	6.16	9.65	93	BBB	Baa2	BBB	0.97	0.94
Россия 10	\$ 2 718	8.25	31.03.10	1372	103.81	104.13	0.18	-0.24	-0.48	6.15	7.95	93	BBB	Baa2	BBB	1.83	1.78
Россия 18	\$ 3 466	11	24.07.18	4409	136.56	137.06	0.18	-1.31	-2.25	6.54	8.05	134	BBB	Baa2	BBB	7.46	7.22
Россия 30	\$ 19 526	5	31.03.30	8677	105.31	105.50	0.00	-0.76	-1.73	6.53	4.75	133	BBB	Baa2	BBB	7.51	7.27
Россия 28	\$ 2 500	12.75	24.06.28	8032	167.63	168.00	0.07	-1.55	-2.65	6.79	7.61	155	BBB	Baa2	BBB	10.48	10.13
Облигации Минфина РФ																	
MINFIN 8	\$ 1 322	3	14.11.07	504	97.00	98.00	0.00	-0.32	0.32	6.17	3.09	0	BBB	Baa2	BBB	2.78	2.58
MINFIN 5	\$ 2 837	3	14.05.08	686	94.25	94.25	0.13	-0.20	-0.13	6.45	3.18	0	BBB	Baa2	BBB	3.76	3.57
MINFIN 7	\$ 1 750	3	14.05.11	1781	85.88	86.63	0.00	-1.15	-1.56	7.35	3.49	0	BBB	Baa2	BBB	6.20	5.85
Облигации Aries																	
ARIES 01	\$ 2 000	6.182	25.10.07	484	103.85	103.97	0.00	0.12	-0.36	3.48	5.95	32	BB+	Ba2	0.00		2.63
ARIES 02	\$ 1 000	7.75	25.10.09	1215	110.98	111.47	-0.44	0.81	-0.42	4.13	6.98	39	BB+	Ba2	0.00	2.93	2.81
ARIES 03	\$ 2 436	9.6	25.10.14	3041	124.08	124.46	-0.19	1.37	-1.12	5.89	7.74	69	BB+	Ba2	0.00	6.11	5.93
Муниципальные еврооблигации																	
Москва 11	\$ 374	6.45	12.10.11	1932	106.25	106.75	-0.07	-0.31	-0.52	5.07	6.07	120	BBB	Baa2	BBB	4.48	4.27
Татарстан 15	\$ 250	7.7	03.08.15	3323	96.61	98.38	0.07	-0.50	-0.82	8.42	7.97	322	B	Ba1	BB	4.81	4.62
Корпоративные еврооблигации																	
Евразхолдинг 06	\$ 150	8.875	25.09.06	89	100.31	100.59	0.00	0.00	-0.27	7.37	8.85	231	BB-	B1	BB-	0.24	0.23
Роснефть 06	\$ 150	12.75	20.11.06	145	101.99	102.45	-0.01	-0.07	-0.67	7.38	12.50	208	B+	Baa2	BB-	0.39	0.38
АМТЕЛ 07	\$ 175	9.25	30.06.07	367	100.00	100.15	0.00	0.00	-0.50	9.25	9.25	393				0.98	0.94
Сибнефть 07	\$ 400	11.5	13.02.07	230	102.64	103.10	0.32	0.00	-0.46	7.04	11.20	167	BB	Ba2		0.59	0.57
ГАЗПРОМ 07	\$ 500	9.125	25.04.07	301	101.83	102.34	0.57	-0.22	-0.46	6.77	8.96	142	BB+	Baa1	BB-	0.80	0.77
ТНК 07	\$ 700	11	06.11.07	496	105.63	105.70	0.44	-0.44	-0.90	6.56	10.41	131		Ba2		1.28	1.24
МТС 08	\$ 400	9.75	30.01.08	581	102.80	103.47	-0.30	-0.21	-0.59	7.83	9.48	258	BB-			1.45	1.40
Система 08	\$ 350	10.25	14.04.08	656	103.38	104.14	-0.03	-0.28	-0.76	8.17	9.91	292	B	B3	B+	1.65	1.59
Алроса 08	\$ 500	8.125	06.05.08	678	102.13	103.00	0.00	-0.79	-0.74	6.87	7.96	162	B+			1.74	1.68
Вимм-Билль-Данн	\$ 150	8.5	21.05.08	693	101.76	102.26	0.00	-0.04	-0.20	7.48	8.35	222	B+	B2		1.78	1.71
ММК 08	\$ 300	8	21.10.08	846	100.96	101.81	-0.07	-0.29	0.66	7.53	7.92	228	BB-		BB-	2.13	2.05
Сибнефть 09	\$ 500	10.75	15.01.09	932	108.82	109.50	-0.04	-0.28	-0.73	6.90	9.88	168	BB	Ba2		2.20	2.13
Северсталь 09	\$ 325	8.625	24.02.09	972	101.80	102.30	0.17	-0.29	0.82	7.85	8.47	262	B+ U	B2 U	BB-	2.36	2.27
Вымпелком 09	\$ 450	10	16.06.09	1084	105.28	105.87	-0.21	-0.70	-1.20	7.96	9.50	273	BB	Ba3		2.64	2.54
Евразхолдинг 09	\$ 300	10.88	03.08.09	1132	107.76	108.48	-0.07	-0.08	-0.48	7.99	10.09	276	BB-	B1	BB-	2.62	2.52
НОРНИКЕЛЬ 09	\$ 500	7.125	30.09.09	1190	100.00	100.75	0.00	-0.65	0.07	7.12	7.13	190	BB+	Ba2	BBB	2.91	2.81
ГАЗПРОМ 09	\$ 700	10.5	21.10.09	1211	111.14	111.66	-0.03	-0.73	-1.13	6.68	9.45	146	BB+	Baa1	BB+	2.86	2.77
Мегафон 09	\$ 375	8	10.12.09	1261	99.73	100.32	0.43	-0.73	-0.59	8.09	8.02	286	BB-		BB	3.07	2.95
Вымпелком 10	\$ 300	8	11.02.10	1324	98.54	99.47	-0.36	-0.97	-1.19	8.47	8.12	324	BB	Ba3		3.11	2.99
ГАЗПРОМ 10	\$ 1 000	7.8	27.09.10	1552	109.74	110.34	-0.05	-1.08	-0.76	5.18	7.11	135	BB+	Baa1	BB-	3.61	3.44
МТС 10	\$ 400	8.375	14.10.10	1569	99.56	100.40	-0.15	-0.83	-1.19	8.46	8.41	326	BB-			3.64	3.50
Вымпелком 11	\$ 300	8.375	22.10.11	1942	98.50	99.50	0.00	0.00	0.00	8.73	8.50	352	BB	Ba3		4.31	4.14
Система 11	\$ 350	8.875	28.01.11	1675	100.78	101.62	-0.16	-0.90	-1.21	8.66	8.81	347	B	B3	B+	3.73	3.58
МТС 12	\$ 400	8	28.01.12	2040	97.38	98.25	0.08	-1.78	3.42	8.60	8.22	341	BB-			4.44	4.26
Северсталь 14	\$ 375	9.25	19.04.14	2852	102.00	105.00	-1.67	-0.66	1.95	8.89	9.07	367	B+ U	B2 U	BB-	5.67	5.44
Алроса 14	\$ 800	8.875	17.11.14	3064	107.75	108.75	-0.35	-1.71	-1.86	7.61	8.24	240	B+			6.13	5.91
ГАЗПРОМ 13-1	\$ 1 750	9.625	01.03.13	2438	112.50	113.00	-0.12	-1.91	-2.09	7.23	8.56	203	BB+	Baa1	BB-	5.04	4.86
ГАЗПРОМ 13-2	\$ 1 222	4.505	22.07.13	2581	99.58	100.58	0.01	0.00	0.01	4.66	4.52	-54	BB+	Baa1	BB-	2.81	2.75
ГАЗПРОМ 13-3	\$ 647	5.625	22.07.13	2581	96.35	97.10	0.17	-1.57	-0.78	7.05	5.84	186	BB+	Baa1	BB-	2.60	2.51
ГАЗПРОМ 15	\$ 1 000	5.875	01.06.15	3260	99.53	100.24	-0.24	-2.11	-2.04	5.94	5.90	188	BB+	Baa1	BB-	7.16	6.76
ГАЗПРОМ 20	\$ 1 250	7.201	01.02.20	4966	99.50	100.00	-0.49	-2.44	-1.81	7.26	7.24	205	BB+	Baa1	BB-	8.62	8.32
ГАЗПРОМ 34	\$ 1 000	8.625	28.04.34	10166	111.31	112.31	-0.67	-1.39	-2.18	7.64	7.75	240	BB+	Baa1	BB-	11.56	11.13

Источники: REUTERS

ЭМИТЕНТЫ	ОБЪЁМ		ПОГАШЕНИЕ		ЦЕНА		ИЗМЕНЕНИЕ, %			ДОХОДНОСТЬ, %			РЕЙТИНГ			ДЮРАЦИЯ		
	Объем, млн.	Купон, %	Погашение	Дней до погашения	Покупка	Продажа	день	неделю	месяц	К погаш.	Текущая	Спрэд к benchmark	S&P	Moody's	Fitch	Дюр. лет.	Мод. дюр.	
Банковские еврооблигации																		
УралСиб Банк 06	\$	140	8.875	06.07.06	8	99.95	100.15	0.00	-0.02	-0.48	11.39	8.88	669		B1	B	0.02	0.02
Промсвязьбанк 06	\$	200	10.25	27.10.06	121	100.60	101.20	0.00	-0.26	-0.06	8.21	10.19	317	B	Ba3	B	0.33	0.32
МДМ 06	\$	200	9.375	23.09.06	87	100.38	100.50	0.00	0.00	-0.34	7.18	9.34	196	B+	Ba2	BB-	0.23	0.23
Петрокоммерц 07	\$	120	9	09.02.07	226	101.01	101.51	-0.04	-0.06	-0.34	7.25	8.91	189	B	Ba3	B	0.59	0.57
Альфабанк 07	\$	150	7.75	09.02.07	226	100.14	100.77	-0.02	-0.11	-0.19	7.45	7.74	212	BB-	Ba2	B	0.59	0.57
Росбанк, 07	\$	150	7.625	09.07.07	376	99.75	100.50	0.03	-0.52	-	7.88	7.64	222	B U		B+	0.99	0.92
НОМОС 07	\$	100	9.125	13.02.07	230	100.50	101.00	-0.04	-0.04	-0.57	8.25	9.08	288		Ba3	B+	0.60	0.58
Моснарбанк 07	\$	200	6.8	05.10.07	464	101.34	101.53	0.00	-0.07	-0.15	6.30	6.71	67			BBB		
ИБГ Никойл	\$	150	9	19.03.07	264	100.49	100.99	0.03	-0.14	-0.51	8.25	8.96	291			B	0.70	0.67
Русс. Станд 07	\$	300	8.75	14.04.07	290	99.71	100.46	-0.29	-0.60	-0.22	9.11	8.78	375	BBB+			0.77	0.74
ВТБ 07	\$	300	8.026	30.07.07	397	102.35	102.68	0.00	0.01	-0.31	6.21	7.84	59	BBB	A2	BBB		2.45
МБРР 08	\$	150	8.625	03.03.08	614	99.42	100.41	-0.08	-0.18	0.01	8.99	8.68	374			B	1.55	1.49
Альфабанк 08	\$	250	7.75	02.07.08	735	99.25	100.25	-0.40	-0.22	-0.17	8.16	7.81	292	BB-	Ba2	B	1.83	1.76
Газпромбанк 08	\$	1 050	7.25	30.10.08	855	100.31	101.31	-0.13	-0.63	-0.24	7.10	7.23	185	BB	A3		2.17	2.09
ВТБ 08	\$	550	6.875	11.12.08	897	100.40	101.08	0.00	-0.24	-0.77	6.69	6.85	147	BBB	A2	BBB	2.29	2.22
Росбанк, 09	\$	225	9.75	24.09.09	1184	102.50	103.50	-0.13	-1.84	-0.92	8.48	9.51	334	B U		B+	1.99	1.95
Моснарбанк 08	€	150	4.375	30.06.08	733	95.83	96.33	-0.22	0.07	-0.42	6.64	4.57	139			BBB	1.94	1.87
ХКБ Банк 08-1	\$	150	9.125	04.02.08	586	100.11	100.86	-0.03	-0.42	-0.37	9.04	9.11	378	B-			1.47	1.41
ХКБ Банк 08-2	\$	275	8.625	30.06.08	733	98.50	99.50	-0.06	-0.45	-0.77	9.47	8.76	422	B-			1.88	1.80
Банк Москвы, 09	\$	250	8	28.09.09	1188	100.58	101.58	-0.05	-0.66	-0.67	7.79	7.95	256			BBB	2.87	2.76
Банк Москвы, 10	\$	300	7.375	26.11.10	1612	99.14	99.89	0.36	-0.60	-0.67	7.61	7.44	242			BBB	3.81	3.68
ВТБ 11	\$	450	7.5	12.10.11	1932	101.55	102.33	-0.14	-0.65	-0.71	7.14	7.39	195	BBB	A2	BBB	4.40	4.25
ВТБ 15	\$	750	6.315	04.02.15	3143	98.04	98.35	1.07	-0.73	-1.04	6.93	6.44	170	BBB	A2	BBB	3.01	2.91
Сбербанк 15	\$	1 000	6.23	11.02.15	3150	96.87	97.37	-1.28	0.40	-1.05	6.71	6.43	151		A2	BBB	6.60	6.39
ВТБ 35	\$	1 000	6.25	30.06.35	10594	92.00	0.00	2.22	-5.90	-1.95	7.49	6.79	228	BBB	A2	BBB	6.92	6.67

Источники: REUTERS

Мировой рынок долга

ЭМИТЕНТЫ	ЦЕНА		ИЗМЕНЕНИЕ,%			ДОХОДНОСТЬ,%	ДЮРАЦИЯ	РЕЙТИНГ	
	По закрытию	Последняя котировка	день	неделя	месяц	До погашения	Дюрация	S&P	Moody's
US30YT=RR	88.95	89.00	0.55	-1.30	-0.76	5.23	15.57	AAA	Aaa
EU2YT=RR	99.35	99.35	-0.06	0.09	0.02	3.60	1.92	AAA	Aaa
EU10YT=RR	99.31	99.31	0.00	-1.05	3.78	4.08	8.41	AAA	Aaa
MEXGLB26=RR	143.31	143.56	-0.91	-1.07	-3.24	7.31	9.83	BBB	Baa1
BRAGLB27=RR	120.38	120.44	-0.93	-1.07	-5.86	8.08	9.89	BB	Ba3
TRGLB30=RR	132.75	132.75	1.24	-4.64	-6.72	8.61	9.57	BB-	Ba3
TRGLB10=RR	110.69	110.69	0.06	-2.98	-2.56	8.51	3.30	BB-	Ba3
ARGFRB=RR	0.00	0.00	0.00	0.00	0.00	0.00	0.00	B	B3
ARGGLB30=RR	28.31	28.31	0.00	0.00	-3.63	95.73	1.80	B	B3
RUSGLB30=RR	105.31	105.31	0.00	-0.76	-1.73	6.53	7.51	BBB	Baa2
RUSGLB10=RR	103.81	103.81	0.18	-0.24	-0.48	6.15	1.83	BBB	Baa2
RUSGLB10=RR	103.81	103.81	0.18	-0.24	-0.48	6.15	1.83	BBB	Baa2

Источники: REUTERS

Индексы JPM EMBI+

EMBI+	СПРЭД		ИНДЕКС		ИЗМЕНЕНИЕ,%		
	Спрэд	Изменение за день	Значение	За день	С начала месяца	С начала года	За 12 месяцев
EMBI+	234	2	359.82	-0.12	-1.60	-2.39	4.05
EMBI+ RUSSIA	127	0	409.82	0.11	-0.92	-3.77	-0.68
EMBI+ MEXICO	148	-5	315.42	0.43	-0.37	-4.62	-1.15
EMBI+ TURKEY	324	4	222.60	-0.20	-6.09	-8.25	-2.42
EMBI+ BRAZIL	267	3	505.37	-0.34	0.41	0.24	9.75
EMBI+ VENGUELA	246	21	538.86	-1.16	-3.01	-1.04	10.85

Источники: J.P. Morgan Chase, REUTERS

Настоящий документ предоставлен исключительно в порядке информации и не является предложением о проведении операций на рынке ценных бумаг, и, в частности, предложением об их покупке или продаже. Настоящий документ содержит информацию, полученную из источников, которые Банк Москвы рассматривает в качестве достоверных. Однако Банк Москвы, его руководство и сотрудники не могут гарантировать абсолютную точность, полноту и достоверность такой информации и не несут ответственности за возможные потери клиента в связи с ее использованием. Оценки и мнения, представленные в настоящем документе, основаны исключительно на заключениях аналитиков Банка в отношении анализируемых ценных бумаг и эмитентов. Вознаграждение аналитиков не связано и не зависит от содержания аналитических обзоров, которые они готовят, или от существа даваемых ими рекомендаций.

Банк Москвы, его руководство и сотрудники не несут ответственности за инвестиционные решения клиента, основанные на информации, содержащейся в настоящем документе. Банк Москвы, его руководство и сотрудники не несут ответственности в связи с прямыми или косвенными потерями и/или ущербом, возникшим в результате использования клиентом информации или какой-либо ее части при совершении операций с ценными бумагами. Банк Москвы не берет на себя обязательства регулярно обновлять информацию, которая содержится в настоящем документе или исправлять возможные неточности. Сделки, совершенные в прошлом и упомянутые в настоящем документе, не всегда являются индикативными для определения результатов будущих сделок. На стоимость, цену или величину дохода по ценным бумагам или производным инструментам, упомянутым в настоящем документе, могут оказывать неблагоприятное воздействие колебания обменных курсов валют. Инвестирование в российские ценные бумаги несет значительный риск, в связи с чем клиенту необходимо проводить собственный анализ рынка и исследование надежности российских эмитентов до совершения сделок.

Настоящий документ не может быть воспроизведен, полностью или частично, с него нельзя делать копии, выдержки из него не могут использоваться для каких-либо публикаций без предварительного письменного разрешения Банка Москвы. Банк Москвы не несет ответственности за несанкционированные действия третьих лиц, связанные с распространением настоящего документа или любой его части.

КОНТАКТНАЯ ИНФОРМАЦИЯ	WWW.MMBANK.RU	+7 (495) 105-8000	+7 (495) 924-0080
		<u>e-mail</u>	<u>вн. тел.</u>
<u>ВИЦЕ-ПРЕЗИДЕНТ</u>	Сытников Алексей		
<u>ДЕПАРТАМЕНТ УПРАВЛЕНИЯ АКТИВАМИ</u> Директор департамента	Касьянова Елена	Kasyanova_EA@mmbank.ru	46-79
<u>АНАЛИТИЧЕСКОЕ УПРАВЛЕНИЕ</u> Зам. директора департамента, начальник управления	Тремасов Кирилл	Tremasov_KV@mmbank.ru	45-92
<u>Отдел анализа рынка акций</u> Начальник отдела Главный специалист Главный специалист Специалист	Веденеев Владимир Скворцов Дмитрий Лямин Михаил Веселова Ольга	Vedeneev_VY@mmbank.ru Skvortsov_DV@mmbank.ru Lyamin_MY@mmbank.ru Veselova_OV@mmbank.ru	28-17 28-32 28-44 28-92
<u>Отдел анализа долговых рынков</u> Начальник отдела Ведущий специалист Ассистент	Федоров Егор Ковалева Наталья Чупрына Татьяна	Fedorov_EY@mmbank.ru Kovaleva_NY@mmbank.ru Chupryna_TV@mmbank.ru	42-33 17-51 42-81
<u>УПРАВЛЕНИЕ ТОРГОВЫХ ОПЕРАЦИЙ</u> Начальник управления Рынок акций Рынок облигаций	Беспалов Алексей Волков Алексей Вдовин Алексей	Bespalov_AV@mmbank.ru Volkov_A@mmbank.ru Vdovin_AV@mmbank.ru	42-20 28-37 28-95
<u>УПРАВЛЕНИЕ ПРОДАЖ</u> Начальник отдела Менеджер по работе с клиентами	Мазнин Владимир Борникова Наталья	Maznin_VA@mmbank.ru Bornikova_NY@mmbank.ru	12-59 45-94